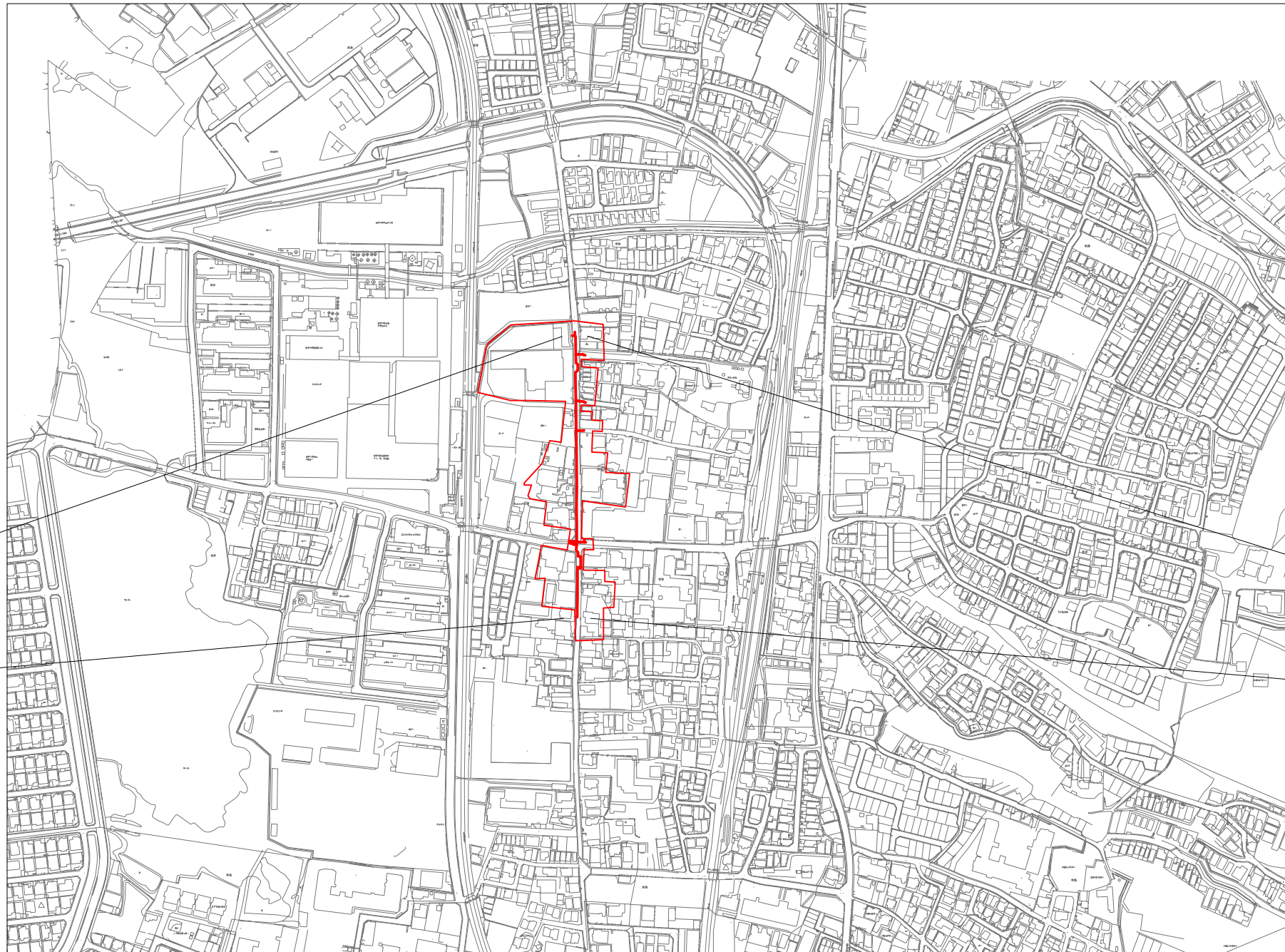
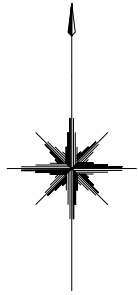


位置図 S=1 : 2,500



市道3号  
 (单独夜間) 仮設 レンタルPEφ 75 L= 55.5m  
 (单独夜間) 撤去 レンタルPEφ 75 L= 55.5m

市道3号  
 (補助夜間) 新設 DIP-GX-S φ250 L=272.5m  
 (单独夜間) 新設 DIP-GX-S φ250 L= 7.5m  
 (单独夜間) 新設 DIP-K-1 φ250 L= 1.9m  
 (单独夜間) 新設 DIP-GX-S φ150 L= 15.0m  
 (单独夜間) 新設 DIP-GX-S φ100 L= 1.9m  
 (单独夜間) 新設 DIP-GX-S φ 75 L= 8.1m  
 (单独夜間) 新設 DIP-K-1 φ 75 L= 0.6m  
 (单独夜間) 新設 HIVP φ 75 L= 9.8m  
 (单独夜間) 新設 HIVP φ 50 L= 2.1m  
 (单独夜間) 撤去 DIP φ250 L= 12.4m  
 (单独夜間) 撤去 DIP φ150 L= 11.8m  
 (单独夜間) 撤去 CIP φ100 L=243.1m  
 (单独夜間) 撤去 DIP φ100 L= 25.9m  
 (单独夜間) 撤去 DIP φ 75 L= 12.4m  
 (单独夜間) 撤去 HIVP φ 75 L= 3.0m  
 (单独夜間) 撤去 HIVP φ 50 L= 2.0m

市道6号  
 (单独夜間) 新設 DIP-GX-S φ250 L= 2.4m  
 (单独夜間) 撤去 DIP φ250 L= 0.8m

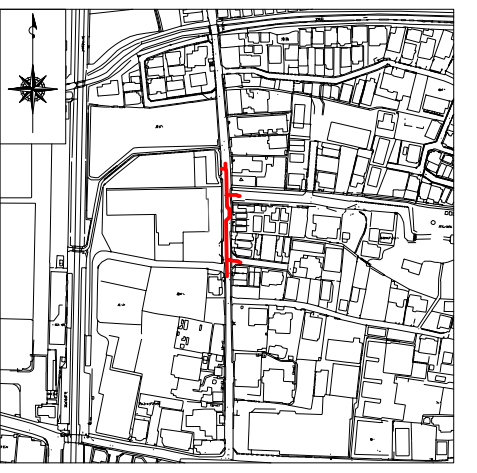
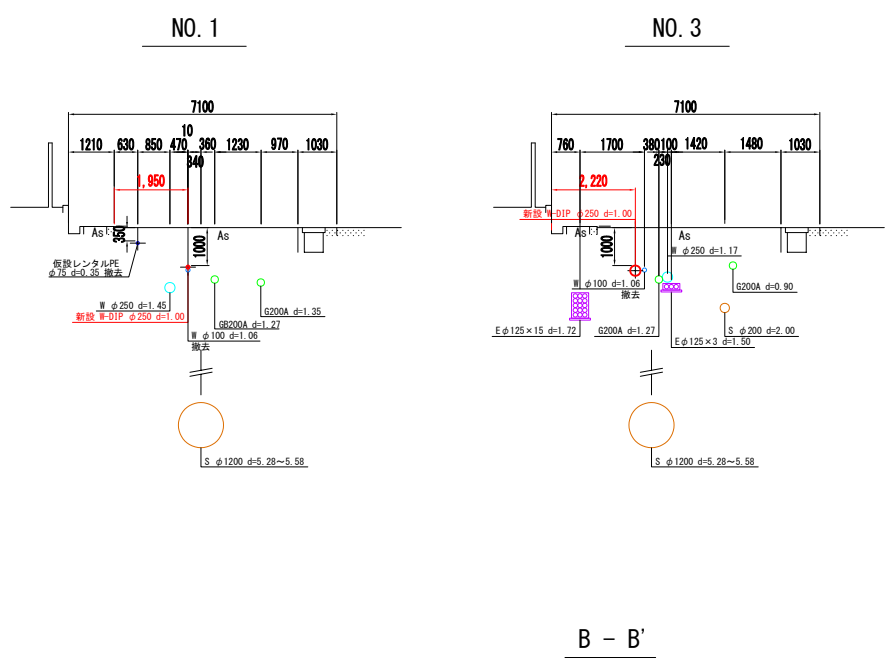
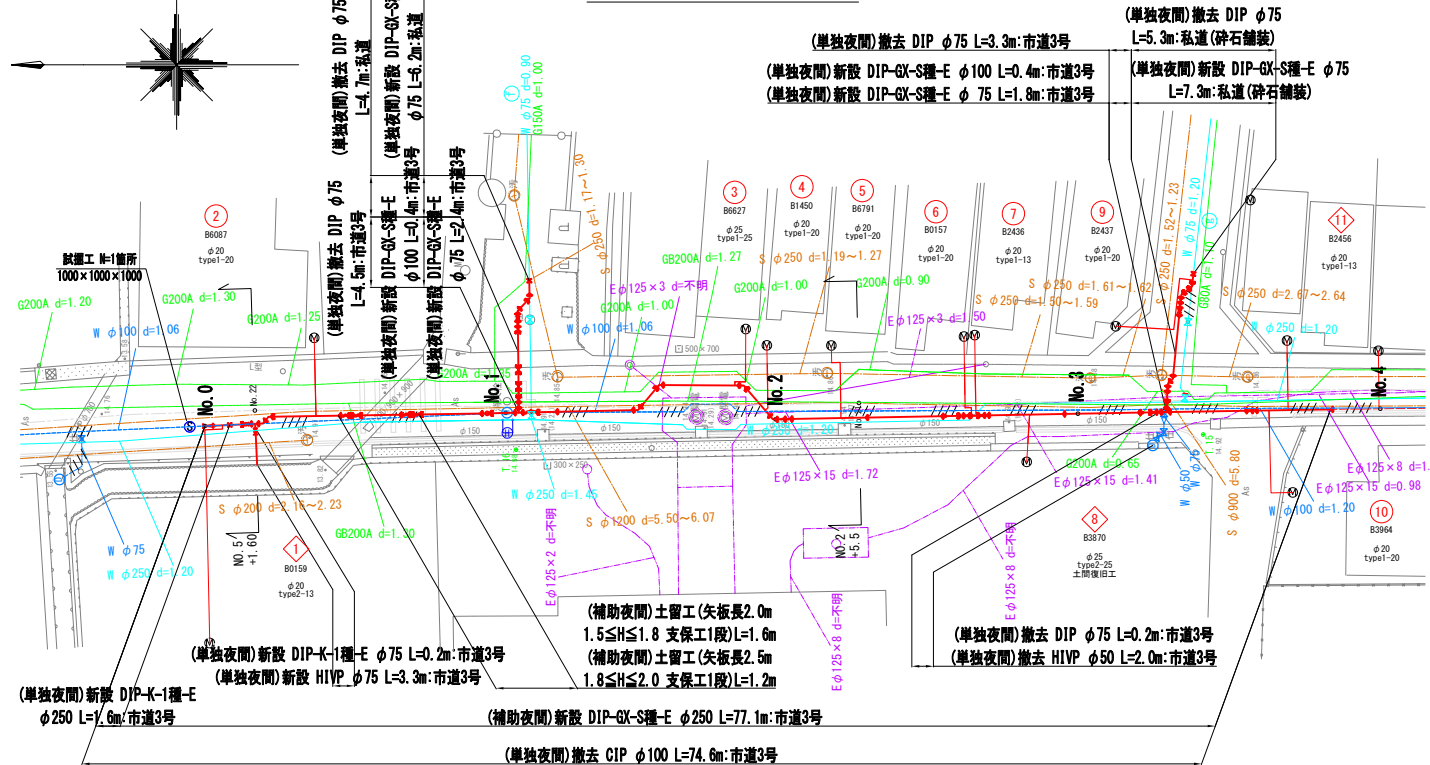
私有  
 (单独夜間) 新設 DIP-GX-S φ 75 L= 10.9m  
 (单独夜間) 撤去 DIP φ 75 L= 10.2m

私有 (碎石舗装)  
 (单独夜間) 新設 DIP-GX-S φ 75 L= 7.3m  
 (单独夜間) 撤去 DIP φ 75 L= 5.3m

令和 6 年度	
工事名	五ヶ庄六地藏線ほか(その5) 配水管改良工事
工事場所	宇治市木幡西中 地内ほか
図面種類	位置図
縮尺	図示
工期	令和 年 月 日 ~ 令和 年 月 日
図面番号	1 10
宇治市上下水道部	

平面図(1) S=1:250

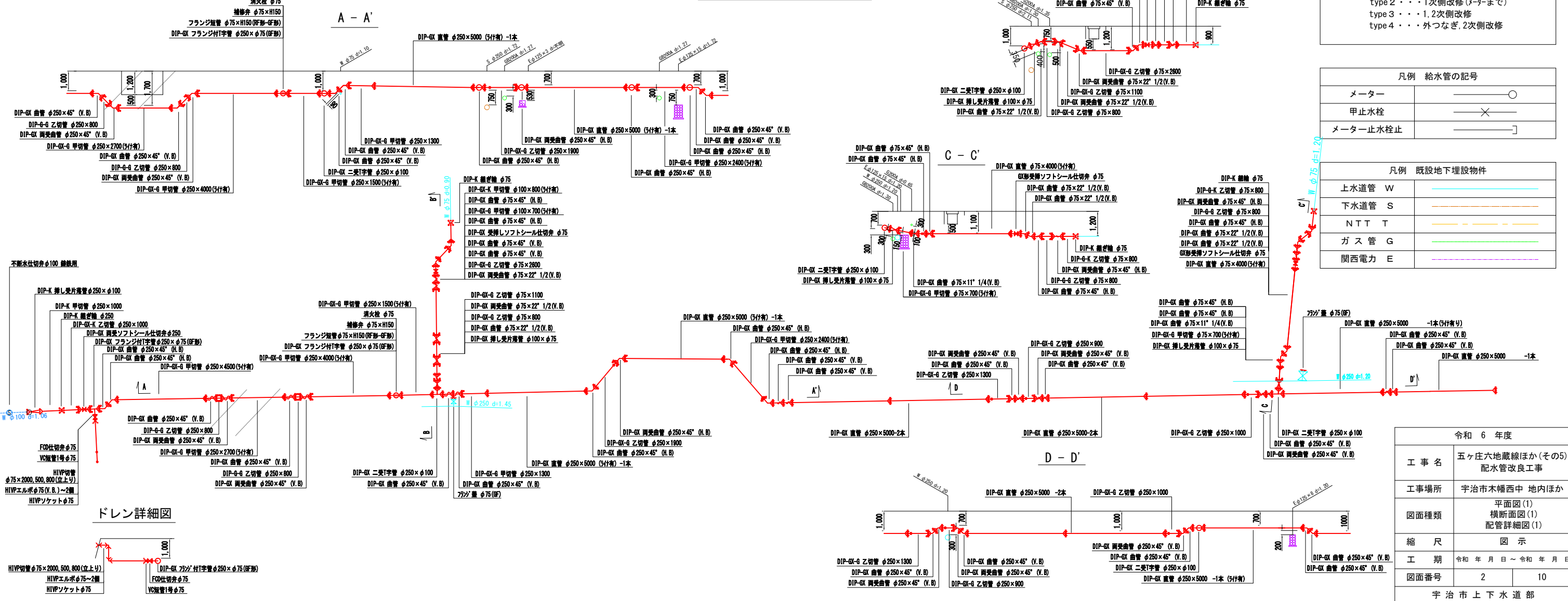
横断面図(1) S=1:100



凡例 給水管情報	
整理番号	(鉛管改良箇所) (撤去箇所)
水栓番号	K0000
表札名	〇〇〇〇
1次側口径	φ〇〇
施工タイプ-メーター口径	type〇-〇〇 注)
土間復旧工	土間復旧工
量水器B〇X取替工	B〇X取替工

注) type 1...外つなぎ  
type 2...1次側改修(メーターまで)  
type 3...1,2次側改修  
type 4...外つなぎ, 2次側改修

配管詳細図(1) S=1:100

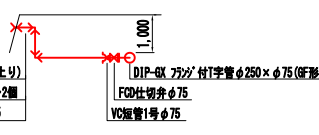


凡例 給水管の記号	
メーター	○
甲止水栓	×
メーター止水栓止	]

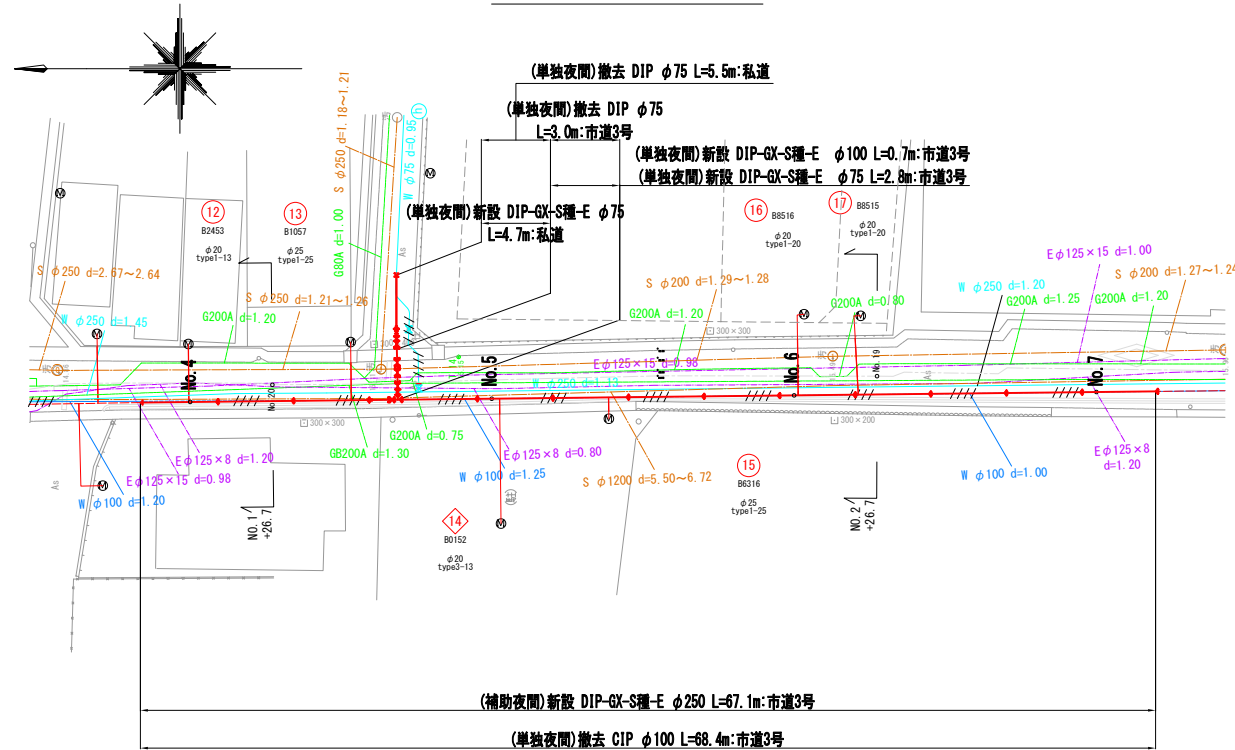
凡例 既設地下埋設物	
上水道管 W	—
下水道管 S	—
NTT T	—
ガス管 G	—
関西電力 E	—

令和 6 年度	
工事名	五ヶ庄六地蔵線ほか(その5) 配水管改良工事
工事場所	宇治市木幡西中 地内ほか
図面種類	平面図(1) 横断面図(1) 配管詳細図(1)
縮尺	図示
工期	令和 年 月 日 ~ 令和 年 月 日
図面番号	2 10
宇治市上下水道部	

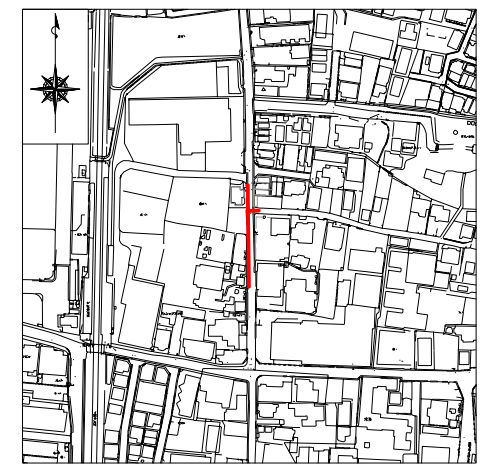
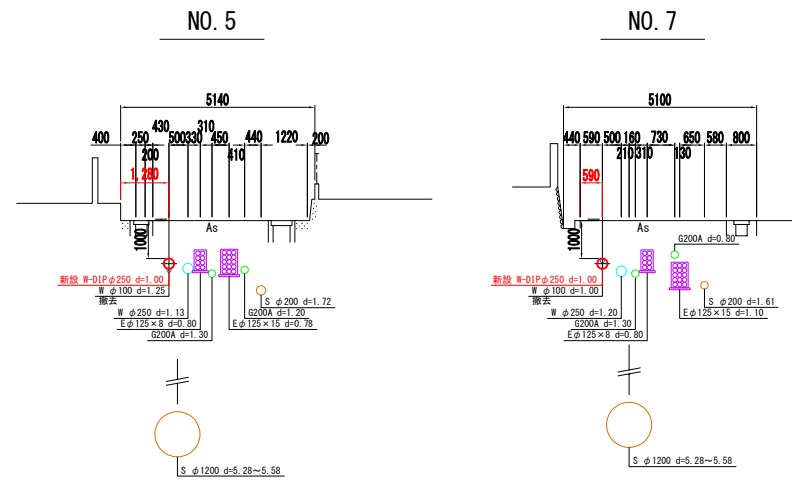
ドレン詳細図



平面図(2) S=1:250



横断面図(2) S=1:100

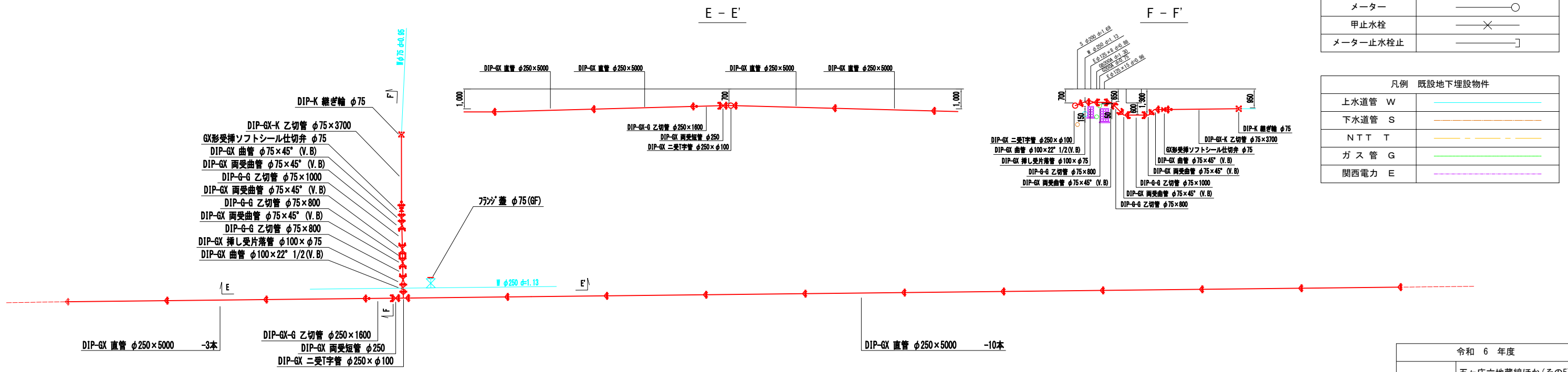


凡例 給水管情報

整理番号	(鉛管改良箇所) (撤去箇所)
水栓番号	K0000
表札名	〇〇〇〇
1次側口径	φ〇〇
施工タイプ-メーター口径	type〇-〇〇 注)
土間復旧工	土間復旧工
量水器B〇X取替工	B〇X取替工

注) type 1...外つなぎ  
 type 2...1次側改修(メーターまで)  
 type 3...1,2次側改修  
 type 4...外つなぎ,2次側改修

配管詳細図(2) S=1:100



凡例 給水管の記号

メーター	○
甲止水栓	×
メーター止水栓止	]

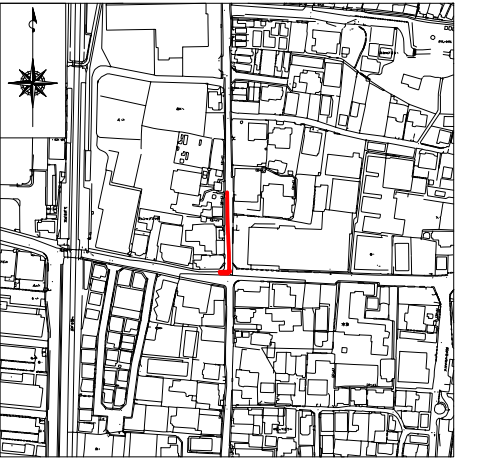
凡例 既設地下埋設物件

上水道管 W	—
下水道管 S	—
NTT T	—
ガス管 G	—
関西電力 E	—

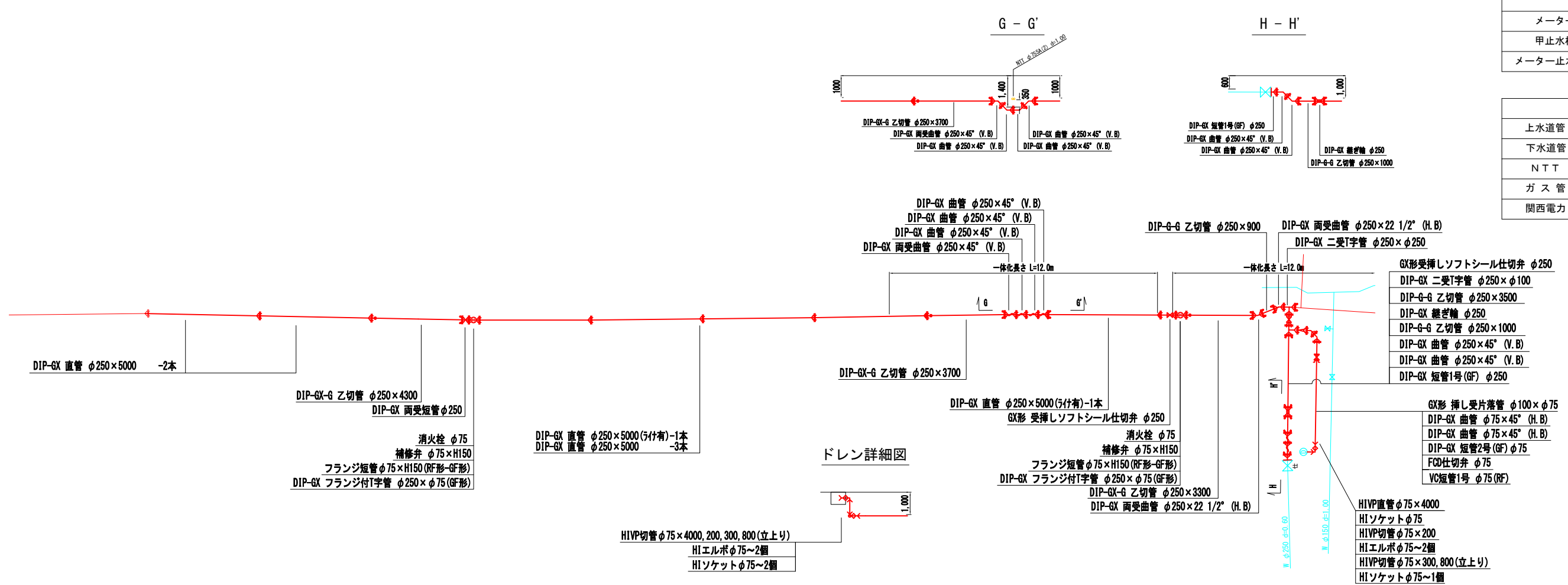
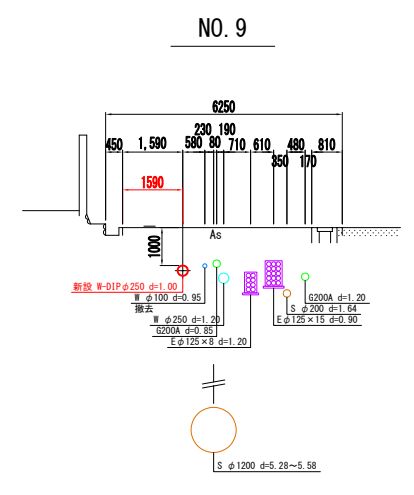
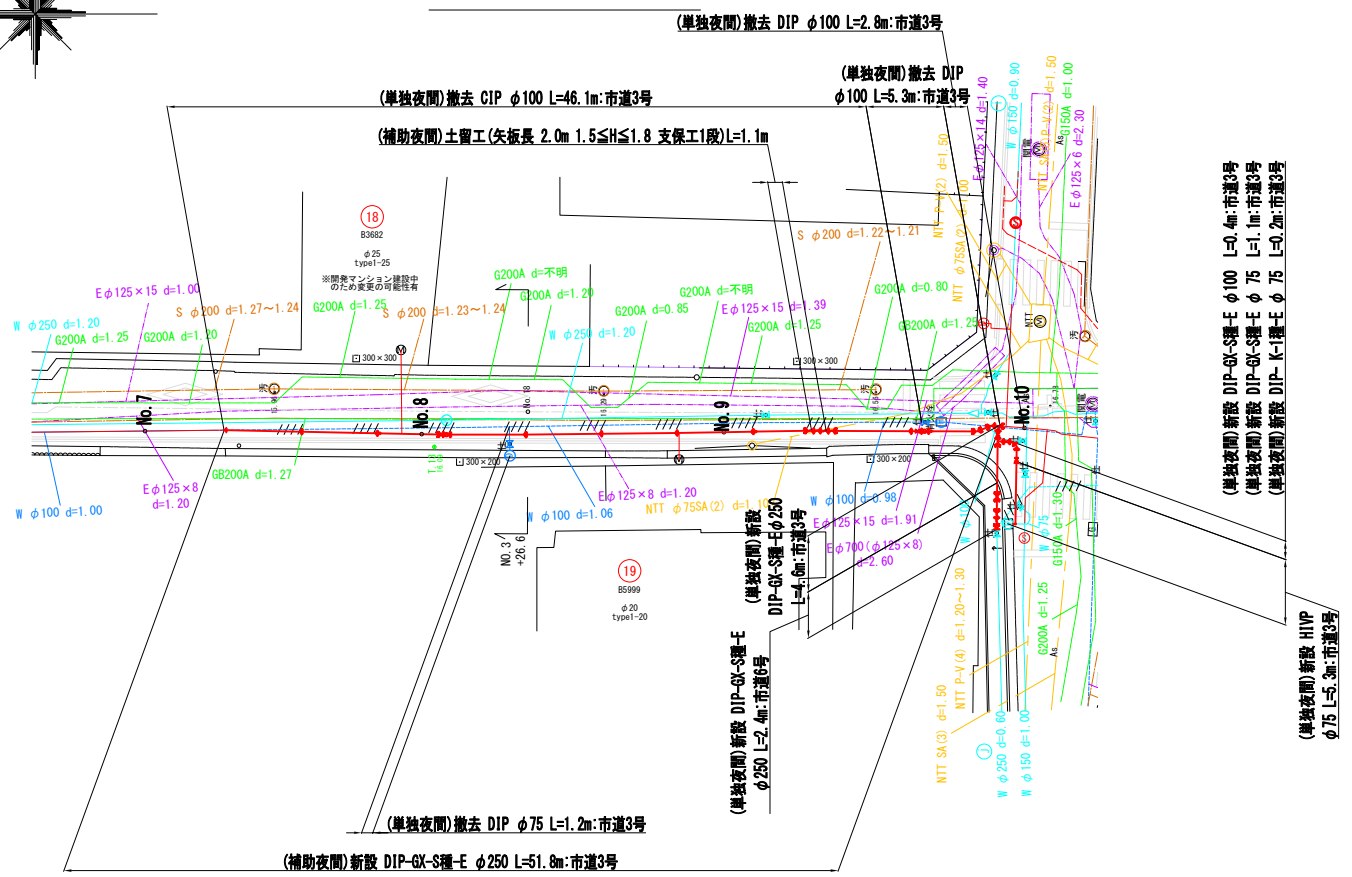
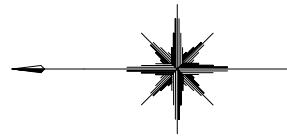
令和 6 年度

工事名	五ヶ庄六地藏線ほか(その5)配水管改良工事
工事場所	宇治市木幡西中 地内ほか
図面種類	平面図(2) 横断面図(2) 配管詳細図(2)
縮尺	図示
工期	令和 年 月 日 ~ 令和 年 月 日
図面番号	3   10

宇治市上下水道部



平面図(3) S=1:250

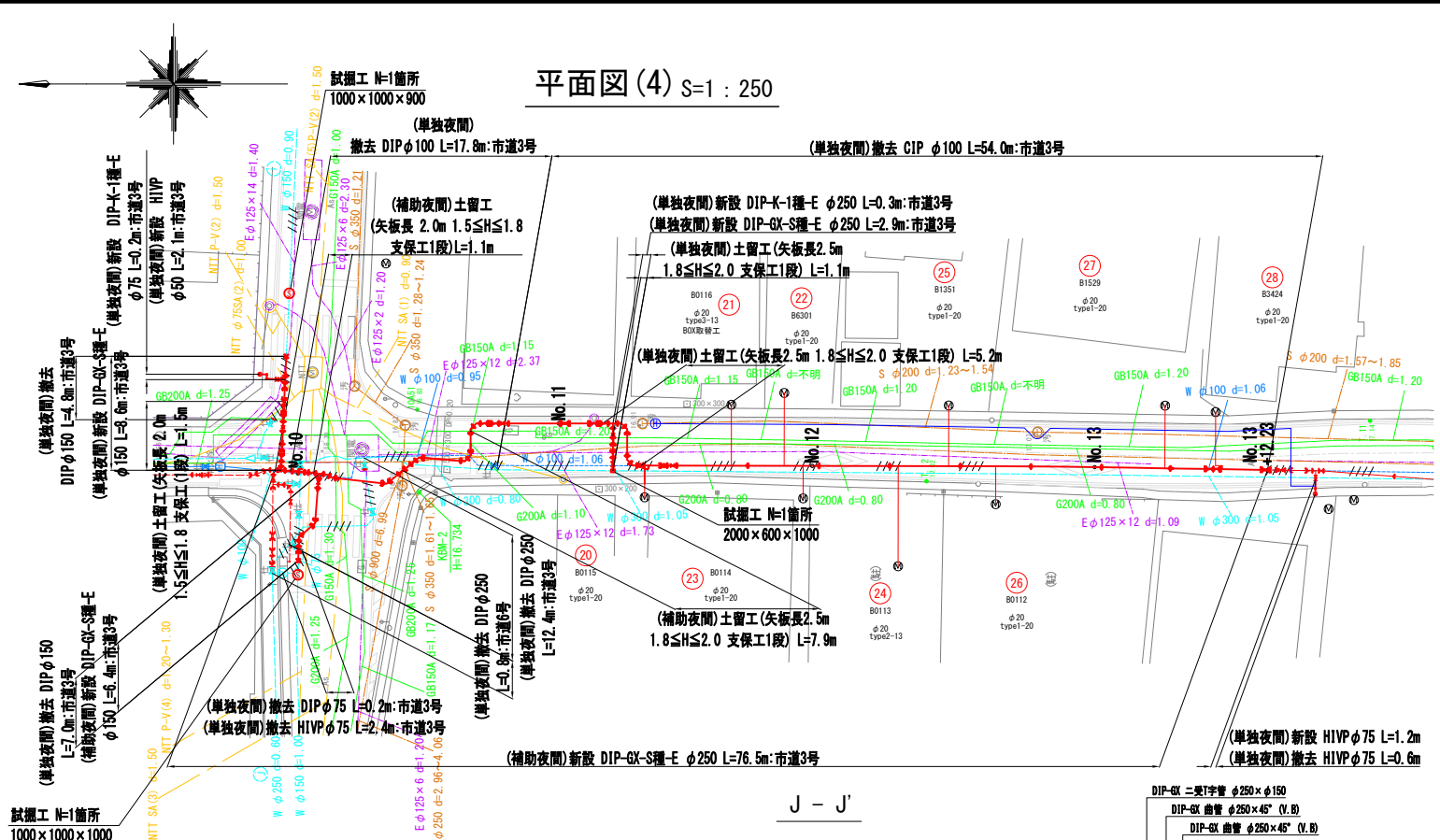


メーター	○
甲止水栓	×
メーター止水栓止	]

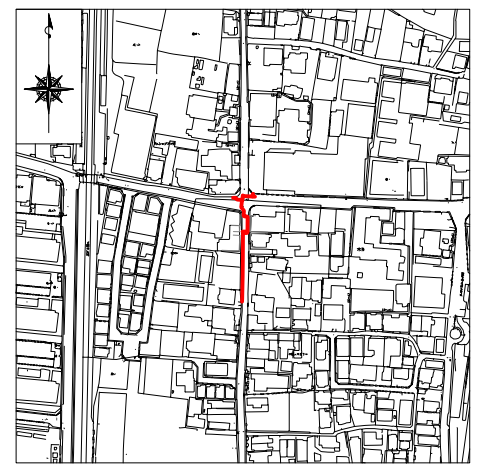
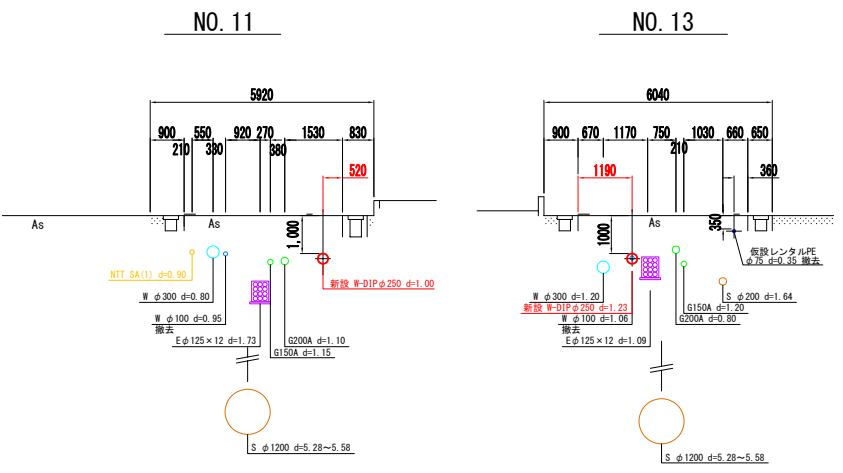
上水道管 W	—
下水道管 S	—
NTT T	—
ガス管 G	—
関西電力 E	—

令和 6 年度	
工事名	五ヶ庄六地藏線ほか(その5) 配水管改良工事
工事場所	宇治市木幡西中 地内ほか
図面種類	平面図(3) 横断面図(3) 配管詳細図(3)
縮尺	図示
工期	令和 年 月 日 ~ 令和 年 月 日
図面番号	4 10
宇治市上下水道部	

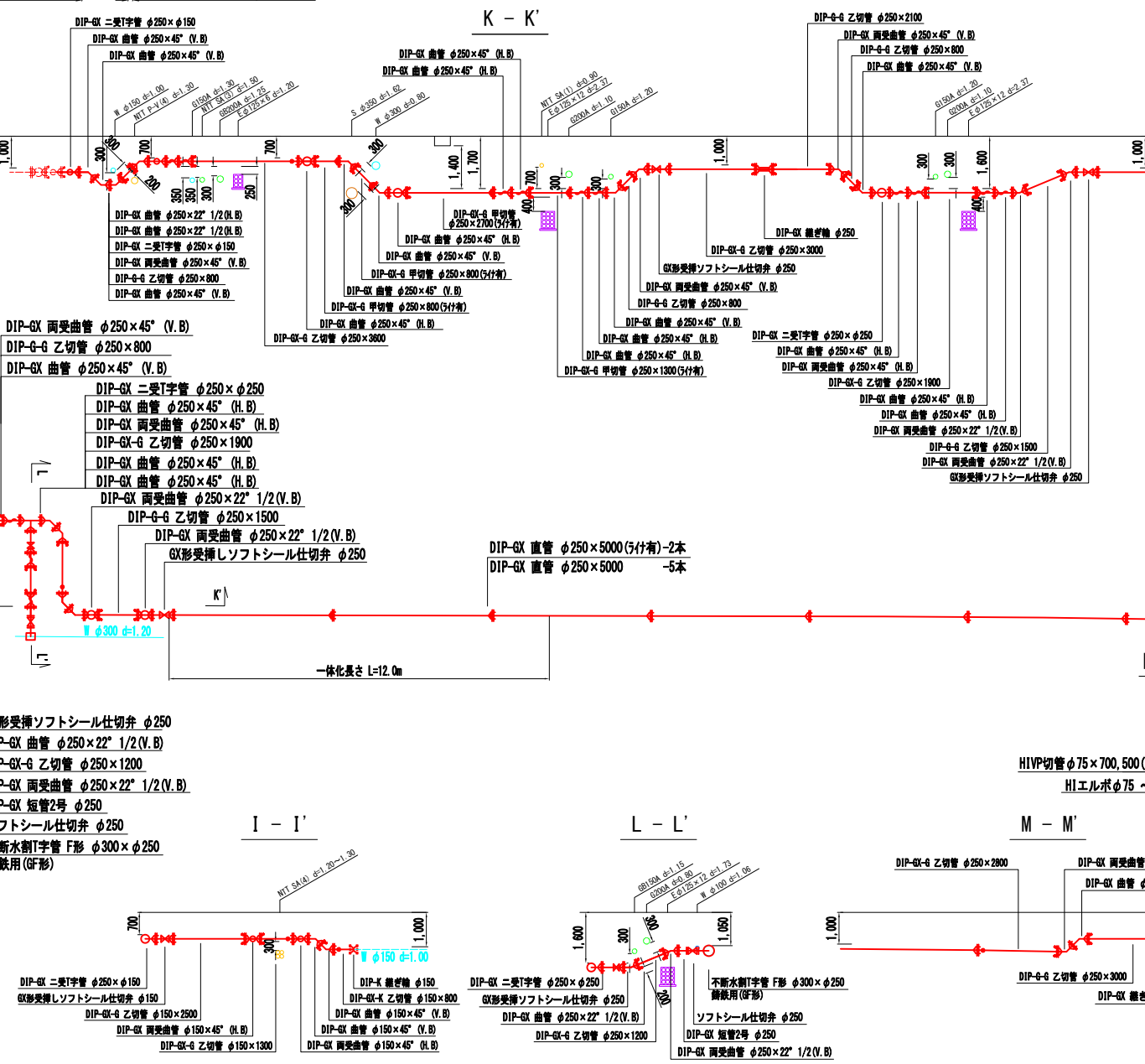
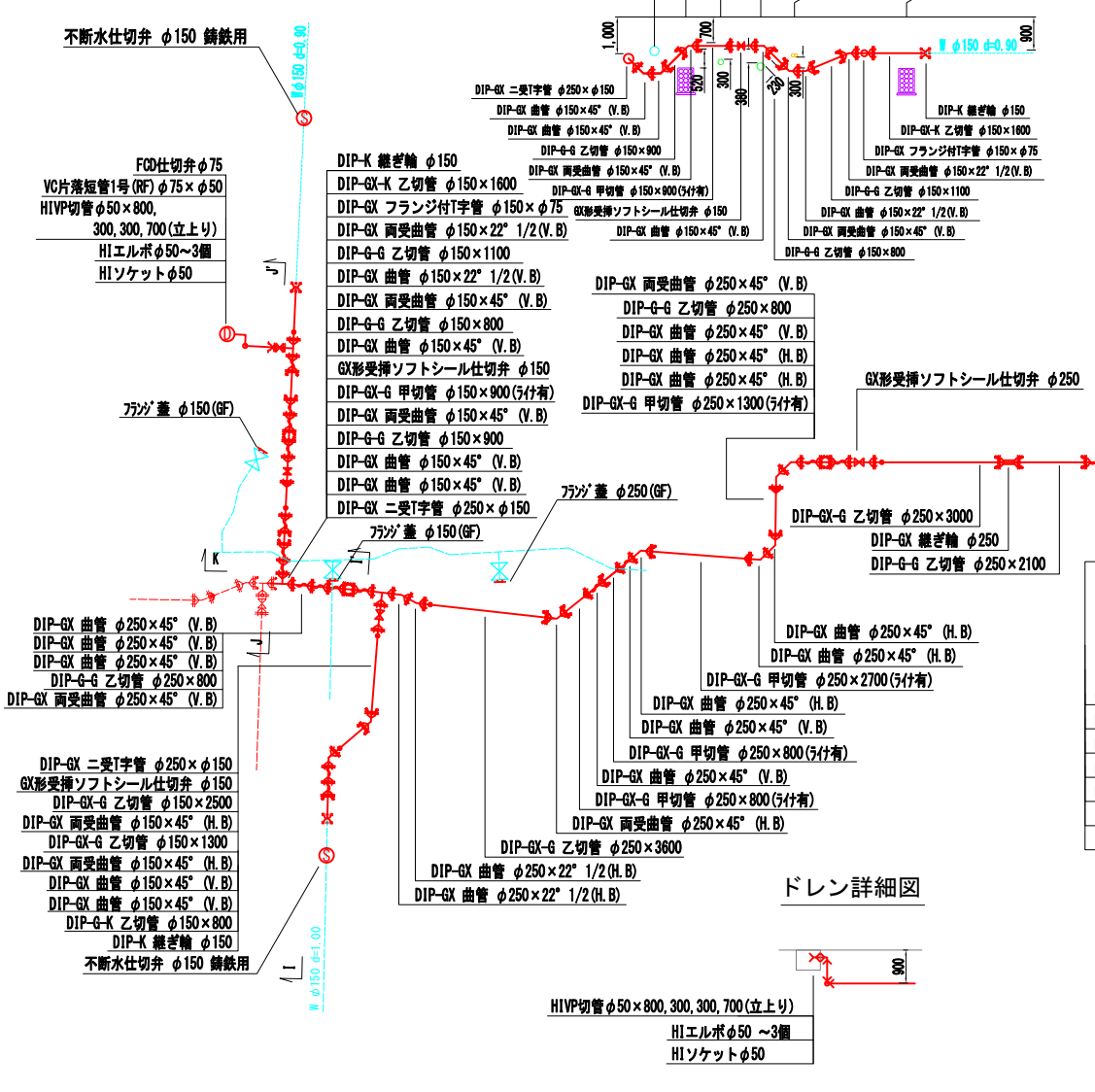
平面図(4) S=1:250



横断面図(4) S=1:100



配管詳細図(4) S=1:100

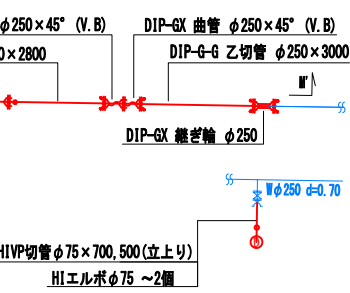


整理番号	(鉛管改良箇所) (撤去箇所)
水栓番号	K〇〇〇〇
表札名	〇〇〇〇
1次側口径	φ〇〇
施工タイプ	メーター口径 type〇-〇〇 注)
土間復旧工	土間復旧工
量水器BOX取替工	BOX取替工
注) type 1...外つなぎ type 2...1次側改修(メーターまで) type 3...1,2次側改修 type 4...外つなぎ, 2次側改修	

メーター	○
甲止水栓	×
メーター止水栓止	]

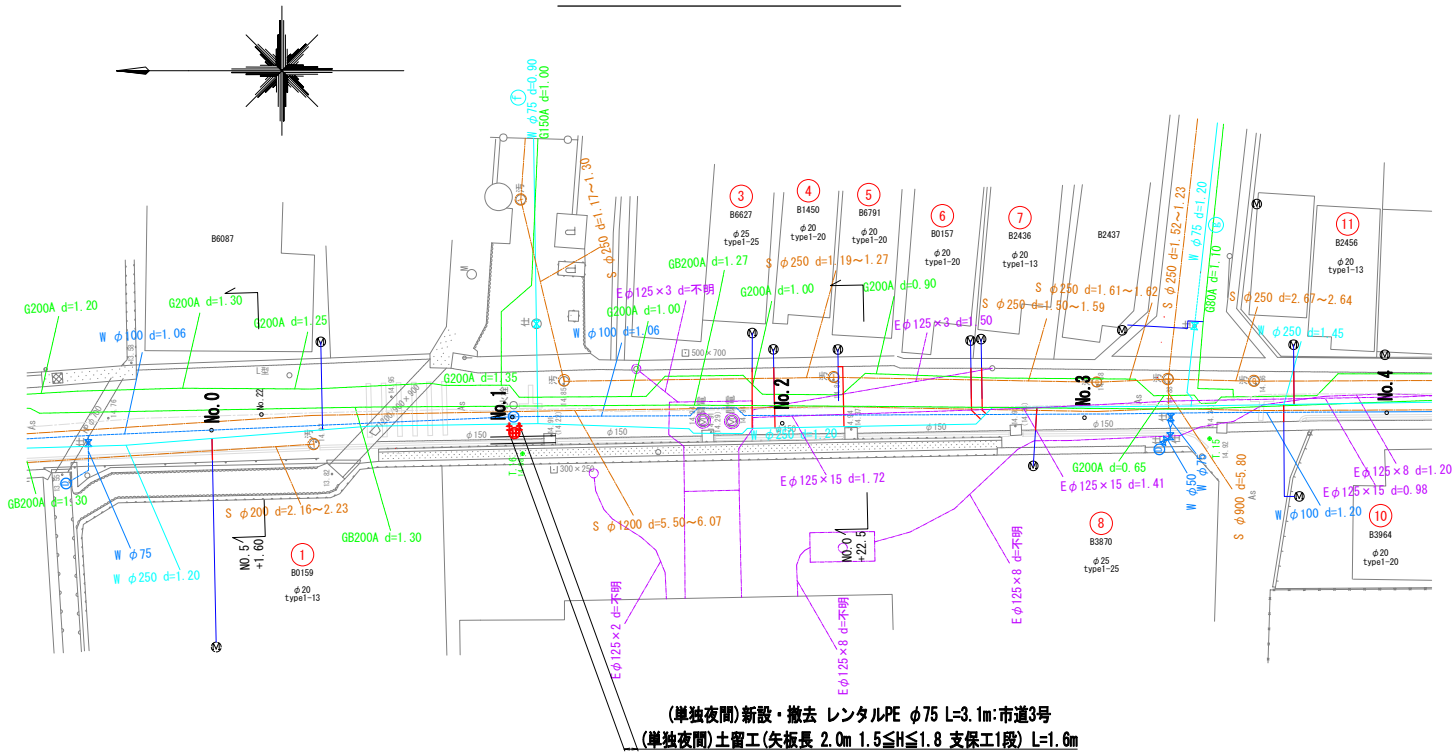
上水道管 W	—
下水道管 S	—
NTT T	—
ガス管 G	—
関西電力 E	—

ドレン詳細図

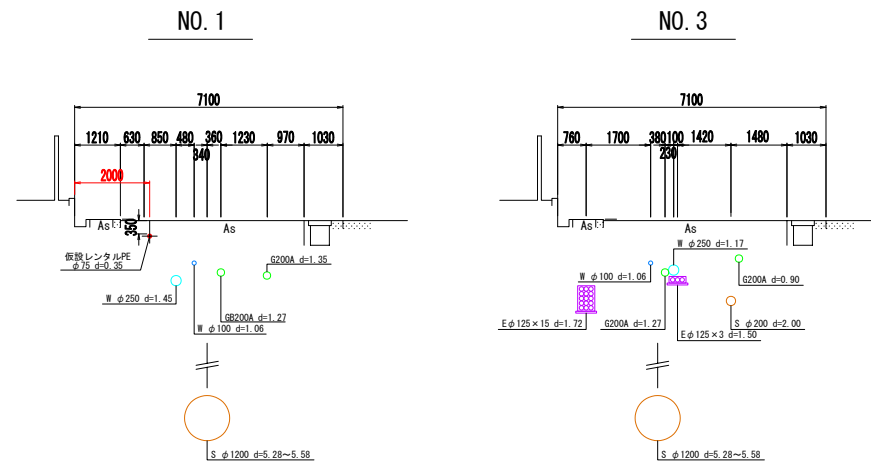


令和 6 年度	
工事名	五ヶ庄六地蔵線ほか(その5) 配水管改良工事
工事場所	宇治市木幡西中 地内ほか
図面種類	平面図(4) 横断面図(4) 配管詳細図(4)
縮尺	図示
工期	令和 年 月 日 ~ 令和 年 月 日
図面番号	5 10
宇治市上下水道部	

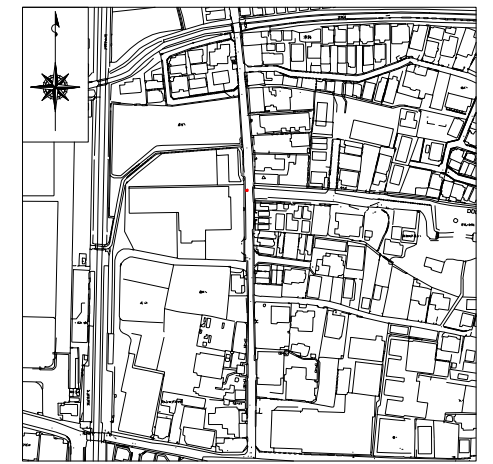
仮設平面図(1) S=1:250



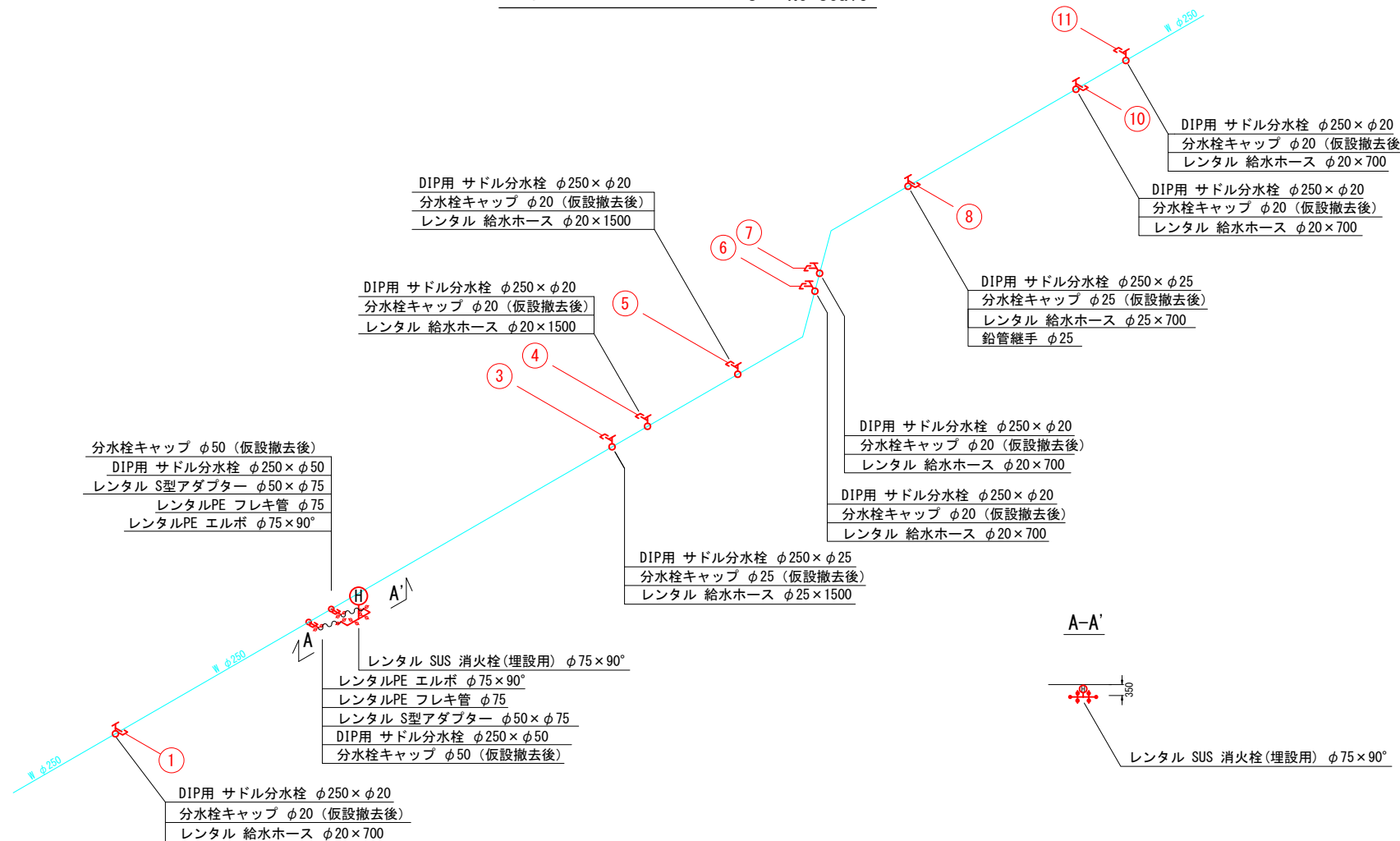
仮設横断面図(1) S=1:100



位置図 S=1:2500

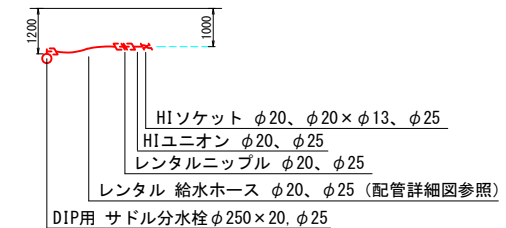


仮設配管詳細図(1) S = No Scale



給水ホース接続部標準図

既設給水 φ13、φ20、φ25



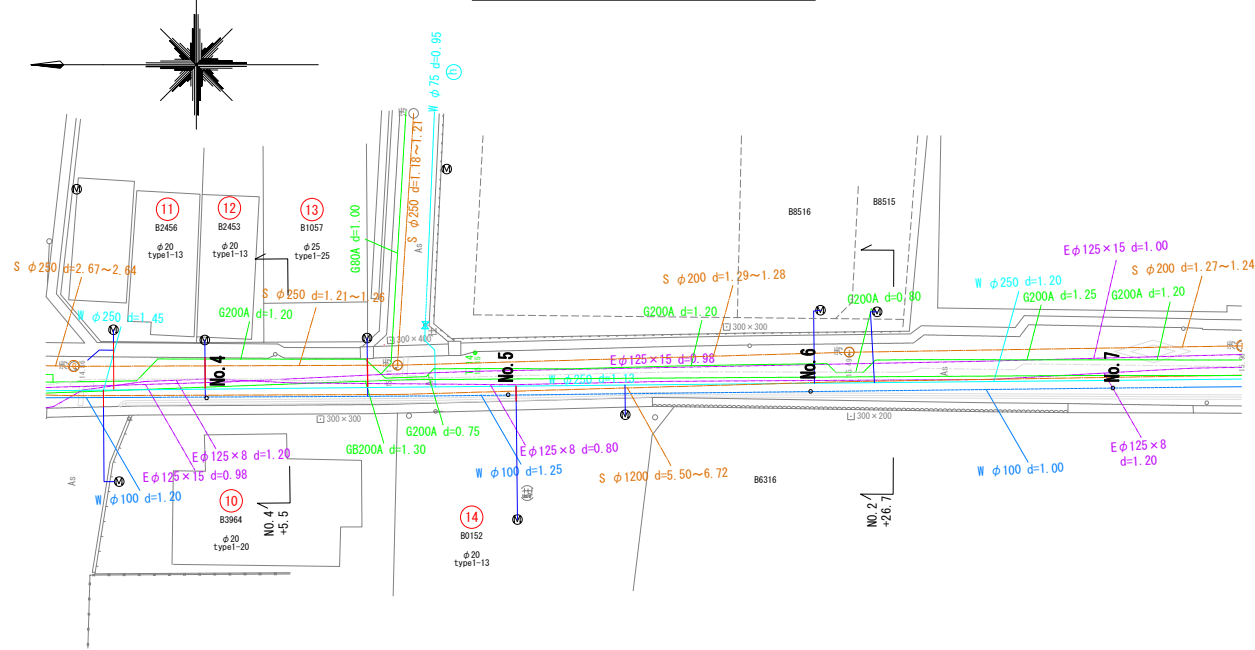
凡例 給水管情報	
整理番号	① (鉛管改良箇所) (撤去箇所)
水栓番号	K0000
表札名	○○ ○○
1次側口径	φ○○
施工タイプ-メーター口径	type○-○○ (注)
土間復旧工	土間復旧工
量水器BOX取替工	B○X取替工
注) type 1・・・外つなぎ type 2・・・1次側改修(メーターまで) type 3・・・1,2次側改修 type 4・・・外つなぎ,2次側改修	

凡例 給水管の記号	
メーター	○
甲止水栓	×
メーター止水栓止	┌┐

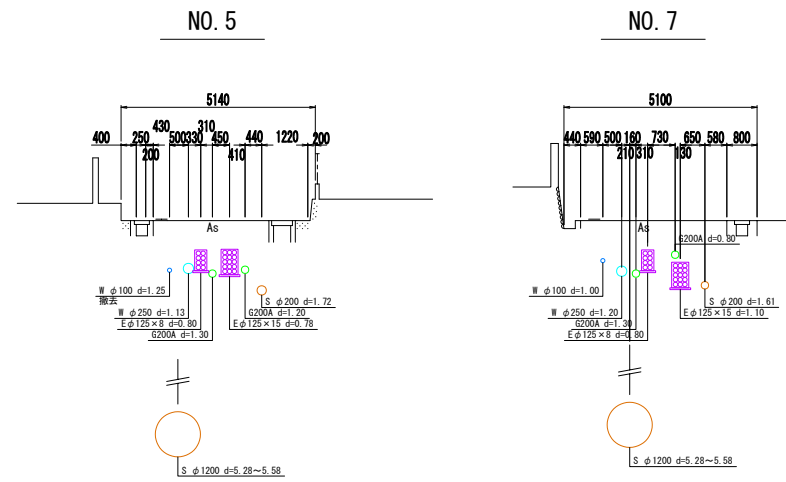
凡例 既設地下埋設物件	
上水道管 W	—
下水道管 S	—
NTT T	—
ガス管 G	—
関西電力 E	—

令和 6 年度	
工事名	五ヶ庄六地藏線ほか(その5) 配水管改良工事
工事場所	宇治市木幡西中 地内ほか
図面種類	仮設平面図(1) 仮設横断面図(1) 仮設管詳細図(1)
縮尺	図示
工期	令和 年 月 日 ~ 令和 年 月 日
図面番号	6 10
宇治市上下水道部	

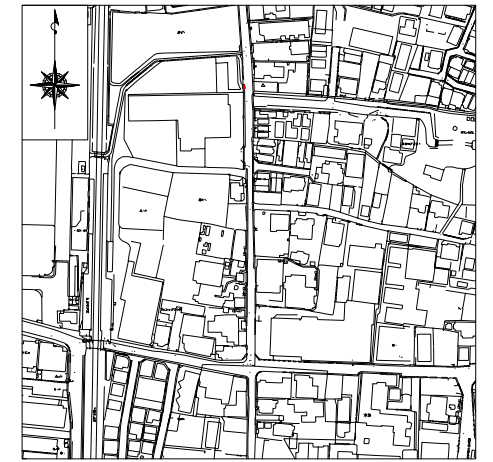
仮設平面図(2) S=1:250



仮設横断面図(2) S=1:100

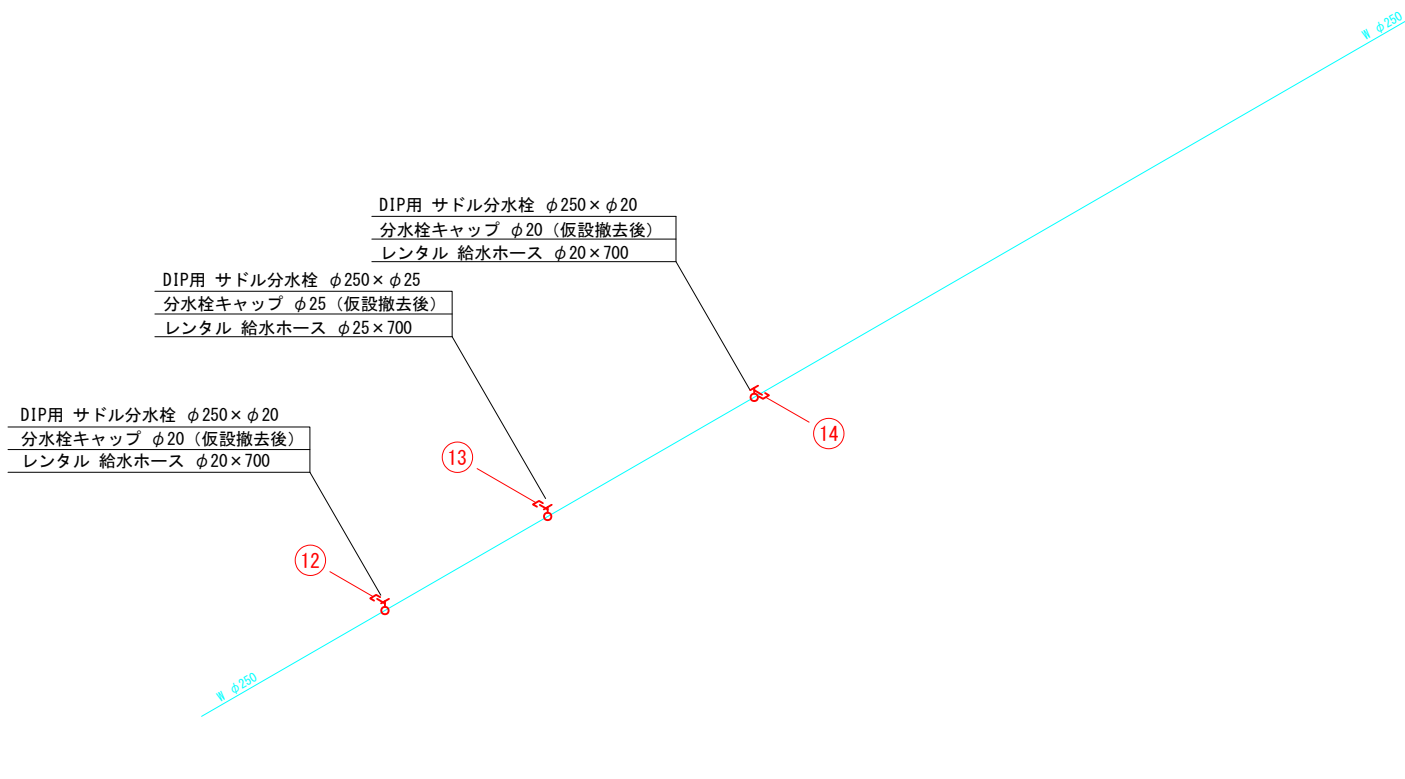


位置図 S=1:2500

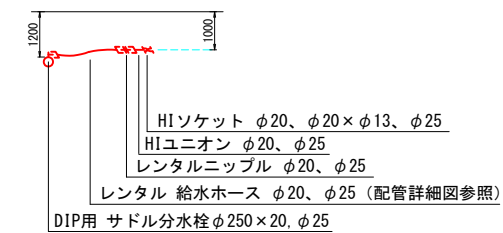


凡例 給水管情報	
整理番号	(鉛管改良箇所) (撤去箇所)
水栓番号	K0000
表札名	〇〇〇〇
1次側口径	φ〇〇
施工タイプ-メーター口径	type〇-〇〇 注)
土間復旧工	土間復旧工
量水器B〇X取替工	B〇X取替工
注) type 1...外つなぎ type 2...1次側改修(メーターまで) type 3...1,2次側改修 type 4...外つなぎ, 2次側改修	

仮設配管詳細図(2) S = No Scale



給水ホース接続部標準図  
既設給水 φ13、φ20、φ25

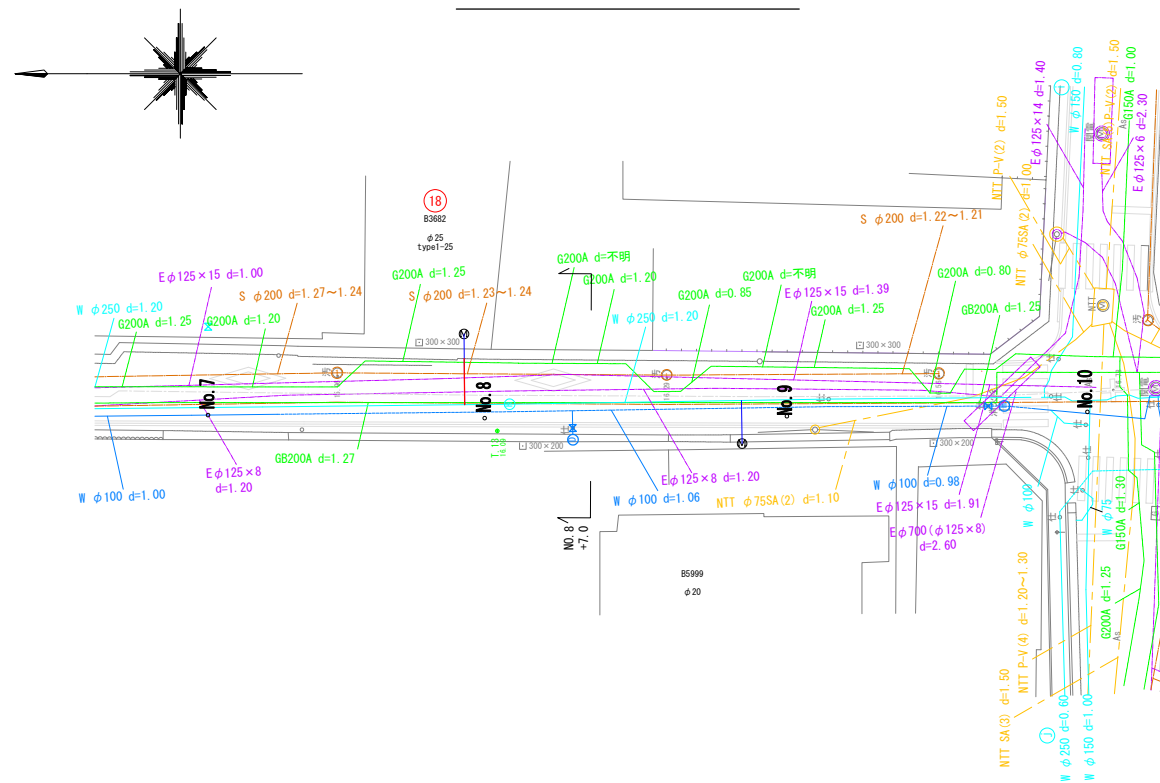


凡例 給水管の記号	
メーター	○
甲止水栓	×
メーター止水栓止	]

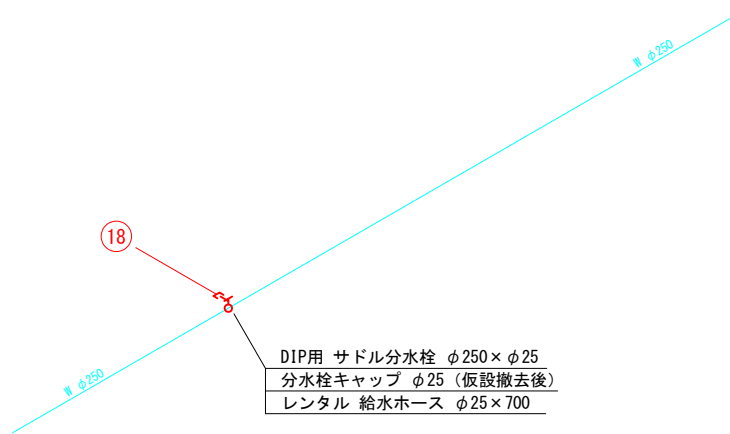
凡例 既設地下埋設物件	
上水道管 W	—
下水道管 S	—
NTT T	—
ガス管 G	—
関西電力 E	—

令和 6 年度	
工事名	五ヶ庄六地藏線ほか(その5) 配水管改良工事
工事場所	宇治市木幡西中 地内ほか
図面種類	仮設平面図(2) 横断仮設面図(2) 仮設配管詳細図(2)
縮尺	図示
工期	令和 年 月 日 ~ 令和 年 月 日
図面番号	7 10
宇治市上下水道部	

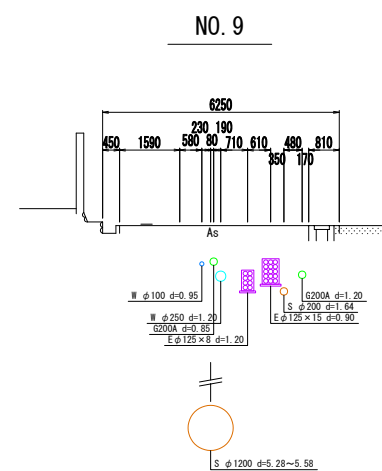
仮設平面図(3) S=1:250



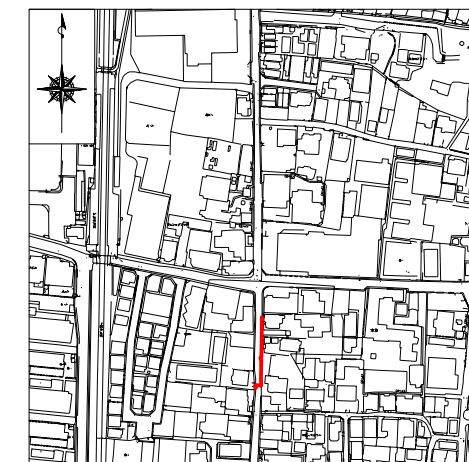
仮設配管詳細図(3) S = No Scale



仮設横断面図(3) S=1:100



位置図 S=1:2500



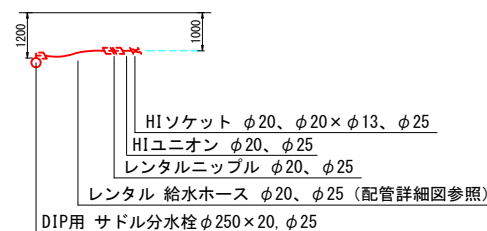
凡例 給水管情報	
整理番号	(鉛管改良箇所) (撤去箇所)
水栓番号	K0000
表札名	〇〇 〇〇
1次側口径	φ〇〇
施工タイプ	メーター口径 type〇-〇〇 注)
土間復旧工	土間復旧工
量水器B〇X取替工	B〇X取替工
注) type 1・・・外つなぎ type 2・・・1次側改修(メーターまで) type 3・・・1,2次側改修 type 4・・・外つなぎ, 2次側改修	

凡例 給水管の記号	
メーター	○
甲止水栓	×
メーター止水栓止	]

凡例 既設地下埋設物	
上水道管 W	—
下水道管 S	—
NTT T	—
ガス管 G	—
関西電力 E	—

給水ホース接続部標準図

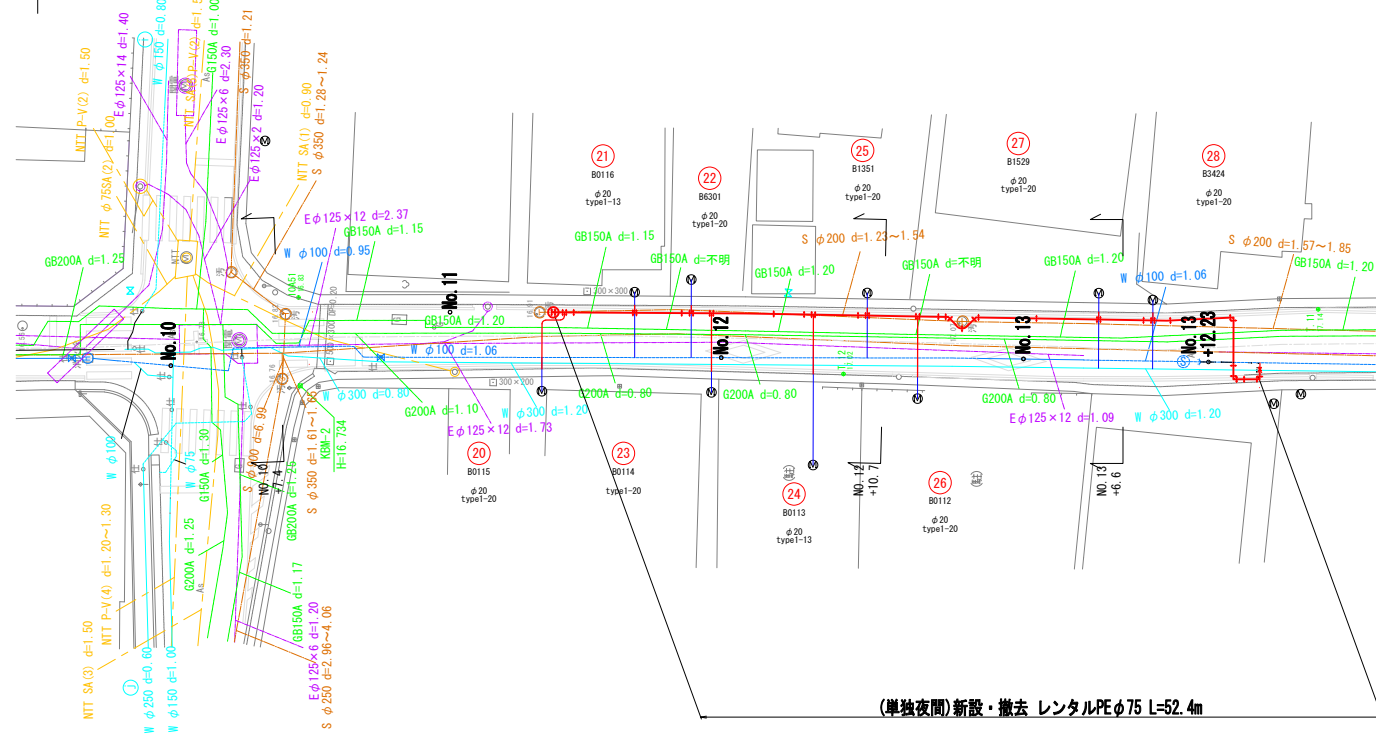
既設給水 φ13, φ20, φ25



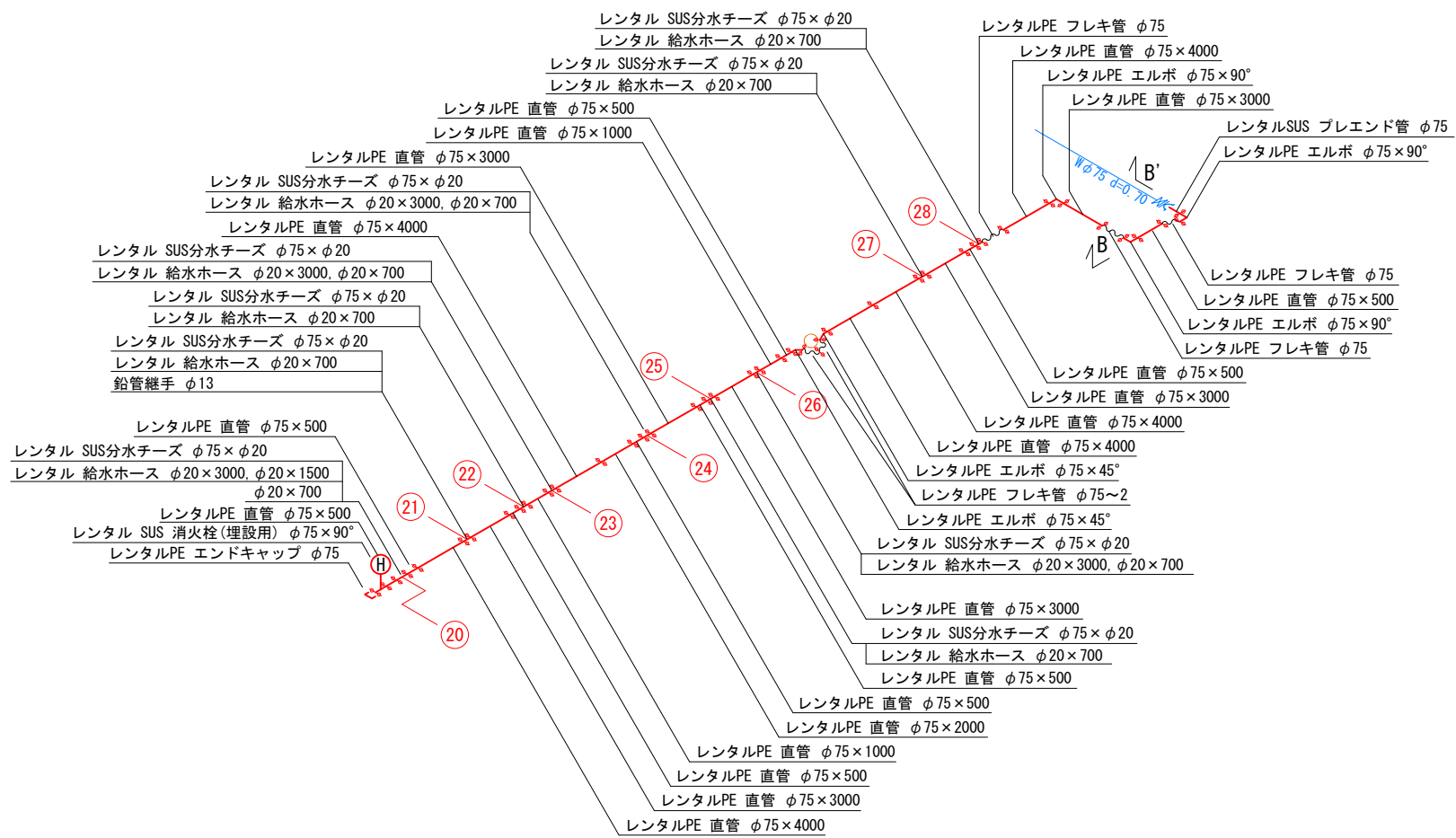
令和 6 年度	
工事名	五ヶ庄六地藏線ほか(その5) 配水管改良工事
工事場所	宇治市木幡西中 地内ほか
図面種類	仮設平面図(3) 仮設横断面図(3) 仮設配管詳細図(3)
縮尺	図示
工期	令和 年 月 日 ~ 令和 年 月 日
図面番号	8 10
宇治市上下水道部	



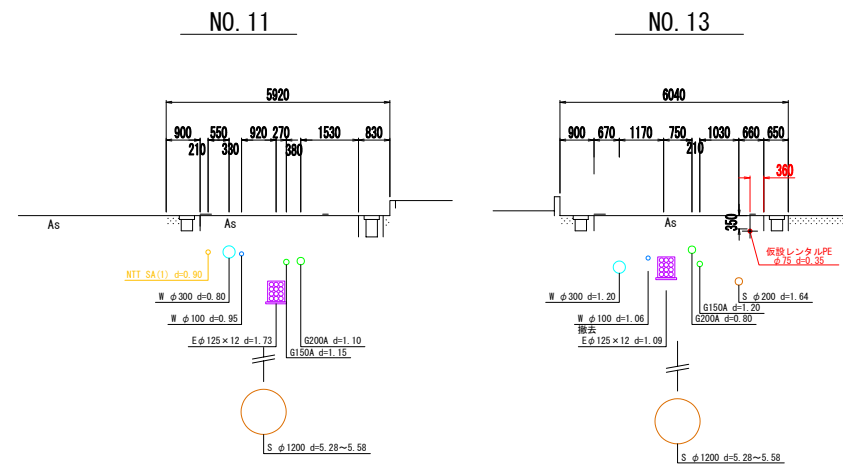
仮設平面図(4) S=1:250



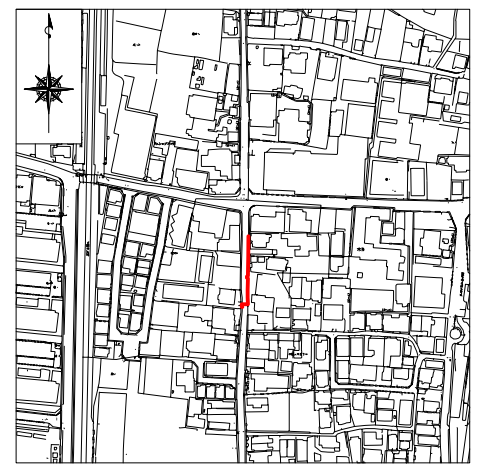
仮設配管詳細図(4) S = No Scale



仮設横断面図(4) S=1:100



位置図 S=1:2500

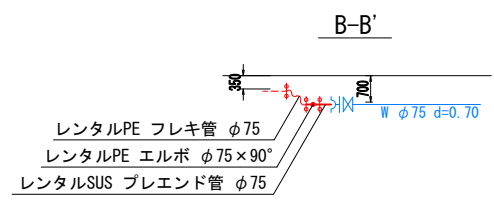


凡例 給水管情報	
整理番号	(鉛管改良箇所) (撤去箇所)
水栓番号	K0000
表札名	〇〇〇〇
1次側口径	φ〇〇
施工タイプ	メーター口径 type〇-〇〇 注)
土間復旧工	土間復旧工
量水器B〇X取替工	B〇X取替工

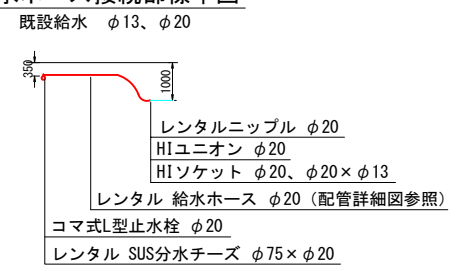
注) type 1・・・外つなぎ  
type 2・・・1次側改修(メーターまで)  
type 3・・・1,2次側改修  
type 4・・・外つなぎ, 2次側改修

凡例 給水管の記号	
メーター	○
甲止水栓	×
メーター止水栓止	]

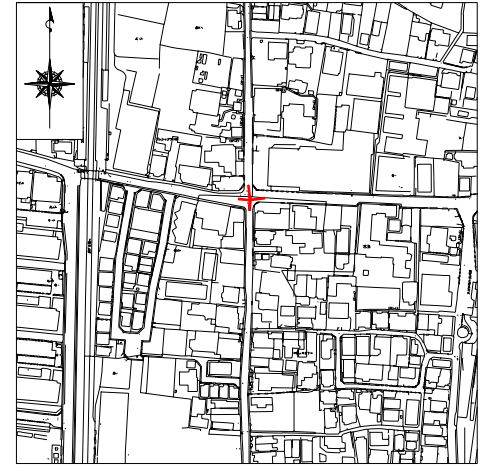
凡例 既設地下埋設物	
上水道管 W	—
下水道管 S	—
NTT T	—
ガス管 G	—
関西電力 E	—



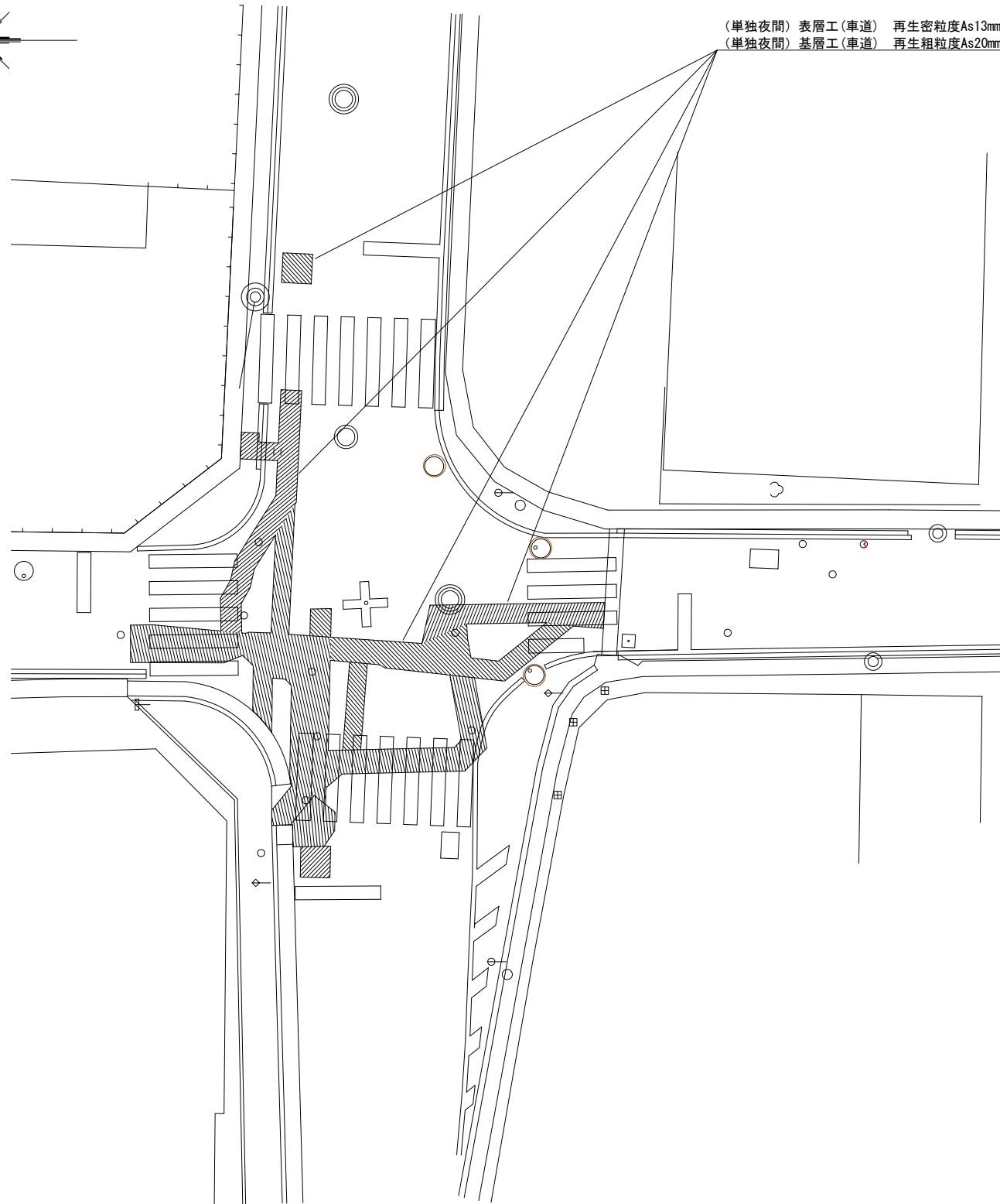
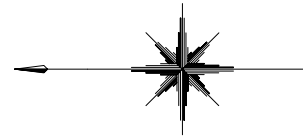
給水ホース接続部標準図



令和 6 年度	
工事名	五ヶ庄六地藏線ほか(その5) 配水管改良工事
工事場所	宇治市木幡西中 地内ほか
図面種類	仮設平面図(4) 仮設横断面図(4) 仮設配管詳細図(4)
縮尺	図示
工期	令和 年 月 日 ~ 令和 年 月 日
図面番号	9 10
宇治市上下水道部	

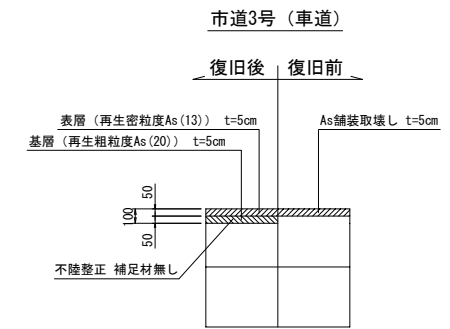


# 舗装仮本復旧平面図 S=1 : 100



(単独夜間) 表層工(車道) 再生密粒度As13mm t=5cm A=48㎡  
 (単独夜間) 基層工(車道) 再生粗粒度As20mm t=5cm A=48㎡

## 舗装復旧標準図 S=Non



令和 6 年度	
工事名	五ヶ庄六地藏線ほか(その5) 配水管改良工事
工事場所	宇治市木幡西中 地内ほか
図面種類	舗装仮本復旧平面図 舗装復旧標準図
縮尺	図示
工期	令和 年 月 日 ~ 令和 年 月 日
図面番号	10   10
宇治市上下水道部	