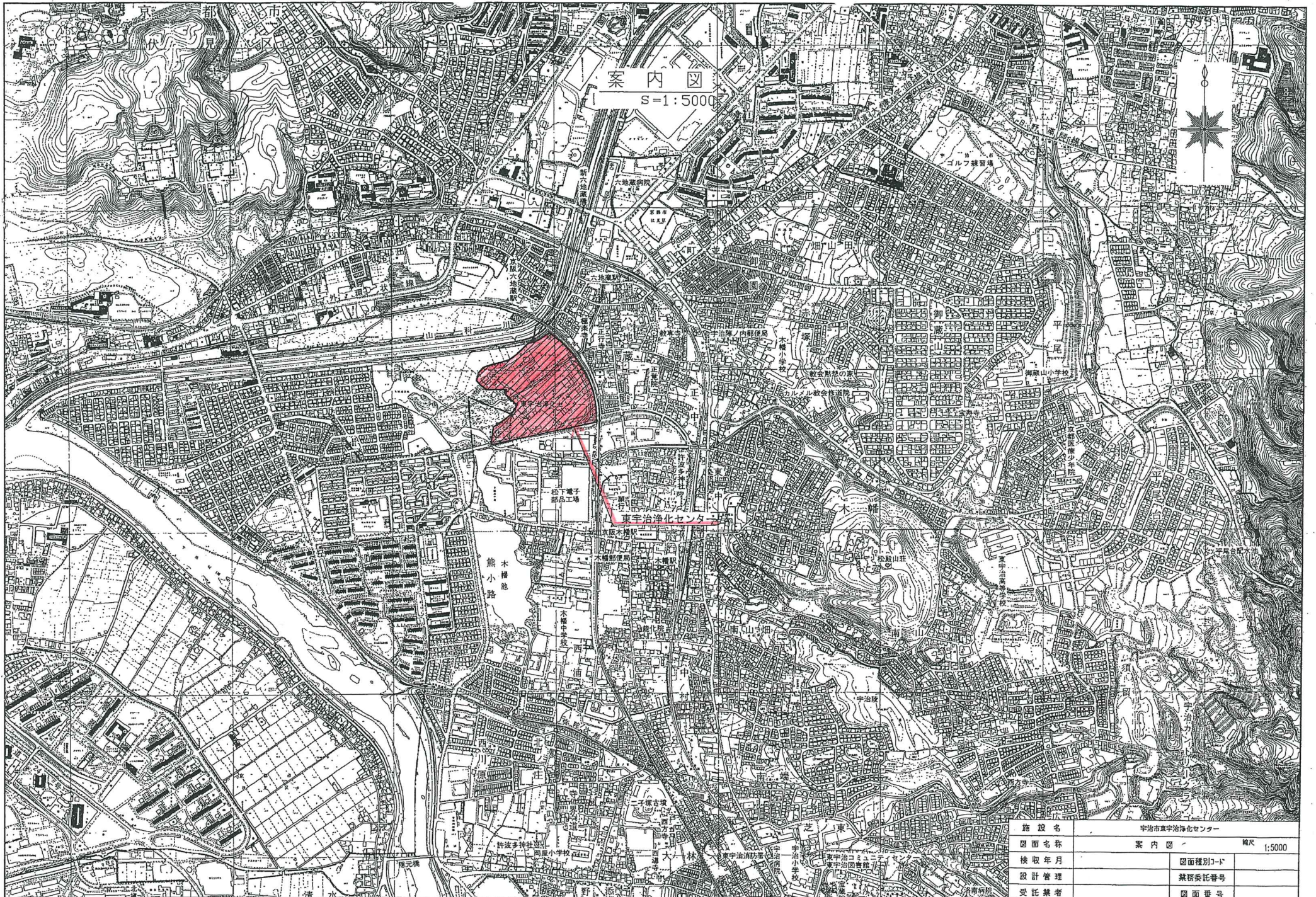


添 付 資 料

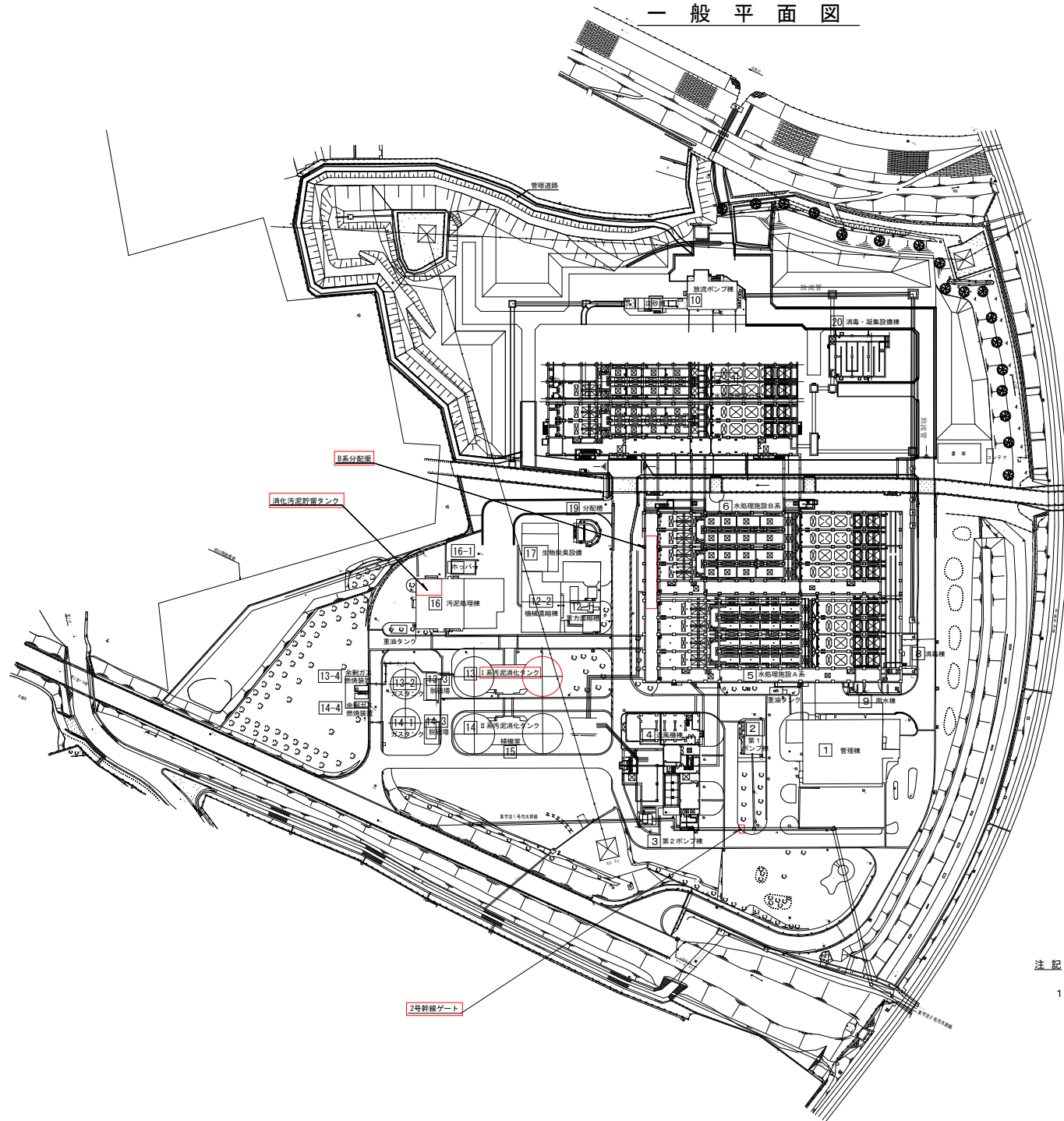
1. 案内図
2. 一般平面図
3. I－1 消化タンク断面図
4. 消化汚泥貯留タンク断面図
5. B系水処理施設平面図（中層）
6. B系水処理施設断面図（1）
7. B系水処理施設断面図（2）



一般平面図

東宇治浄化センター：棟番号表示図

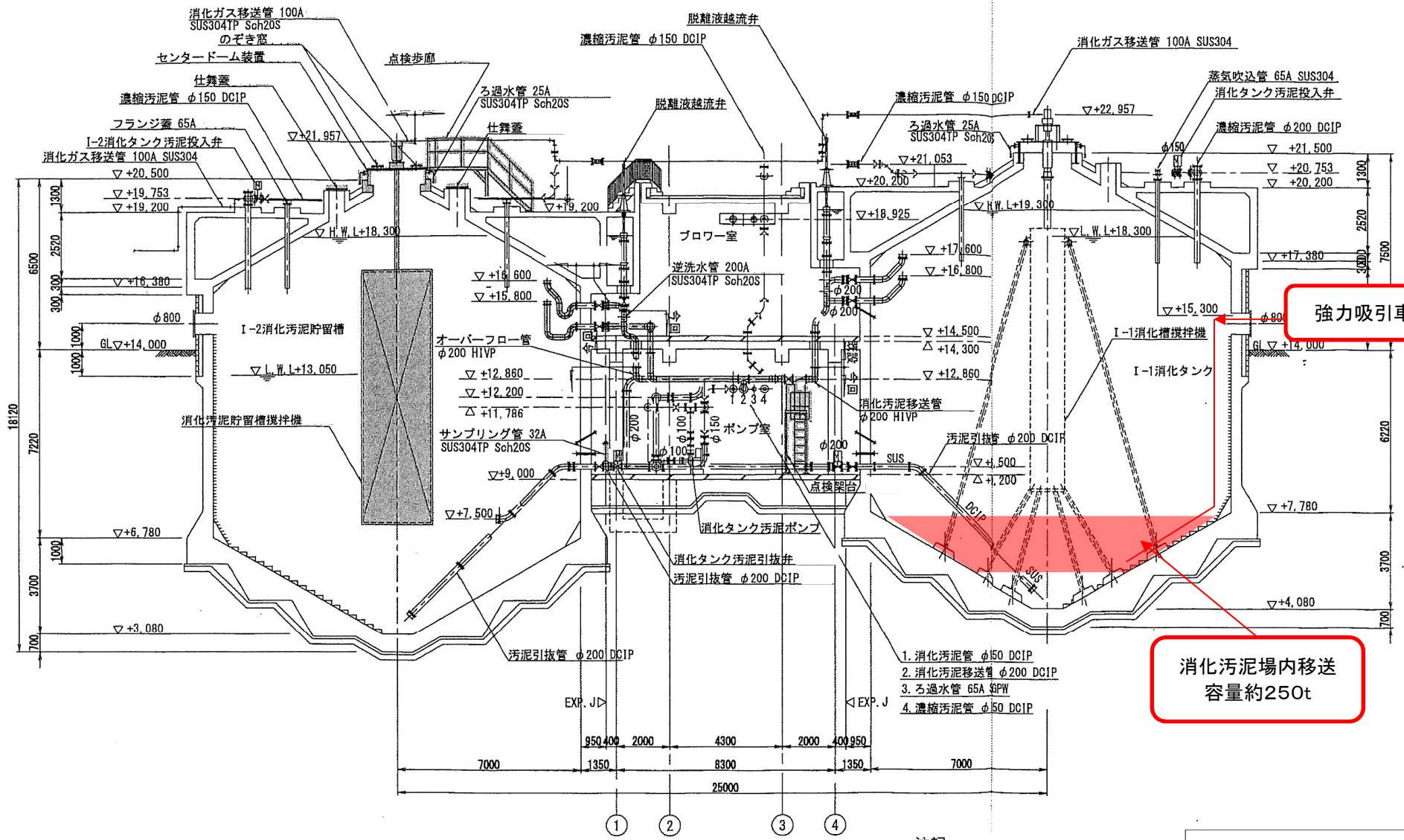
棟番号	施設名	備考
1	管理棟	
2	第1ポンプ棟	
3	第2ポンプ棟	
4	送風機棟	
5	水処理施設(1~4)	A系
6	水処理施設(5~8)	B系
7-1	水処理施設(9~12)	C系(11・12)
7-2	水処理施設(13・14)	D系(計画)
8	消毒棟	凝集設備へ改造
9	用水棟	
10	放流ポンプ棟	汚水・雨水
11	急速ろ過施設	(計画)
12-1	重力濃縮槽	
12-2	機械濃縮槽	
13	汚泥消化タンク	1系
13-2	ガスタンク	800m3
13-3	脱硫塔	
13-4	余剰ガス燃焼装置	
14	汚泥消化タンク	2系
14-1	ガスタンク	800m3
14-2	ガスタンク	800m3(計画)
14-3	脱硫塔	
14-4	余剰ガス燃焼装置	
15	補機室	
16	汚泥処理棟	
16-1	ホッパー	
17	生物脱臭設備	
19	分配槽	
20	消毒・凝集設備棟	



注記

1. は業務対象を示す。

業務名	I-1 消化タンク消化汚泥他場内移送業務		
図面名称	一般平面図		
検収年月		図面種別コード	
設計管理		業務委託番号	
受託業者		図面番号	



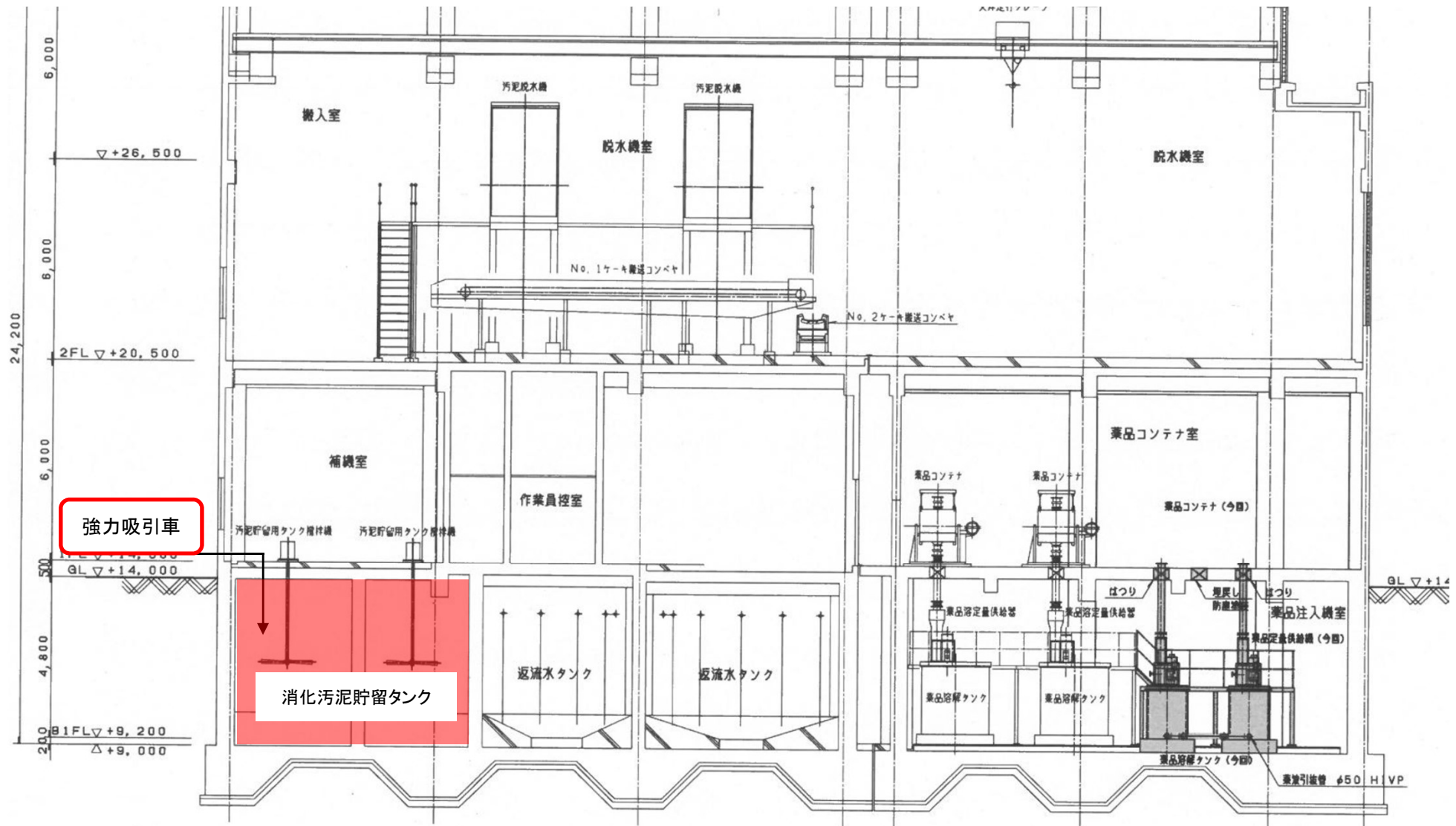
強力吸引車

消化汚泥場内移送
容量約250t

注記
1. ■ は業務対象を示す。

単位:mm
縮尺:NON

I-1消化タンク断面図

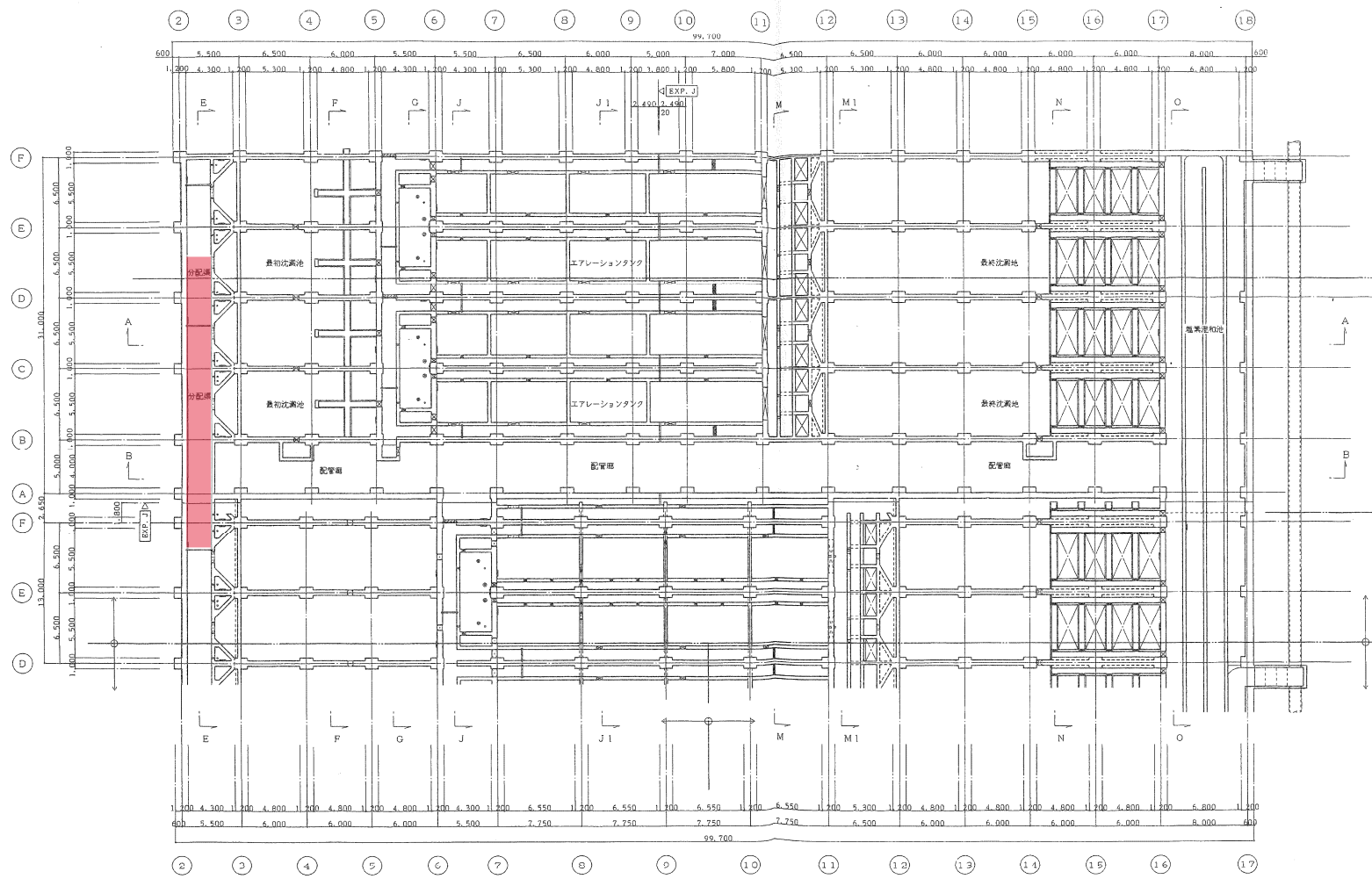


強力吸引車

消化汚泥貯留タンク

注記
1. ■ は業務対象を示す。

消化汚泥貯留タンク断面図



全体平面図(中層) 1:200

注記
1. ■ は業務対象を示す。

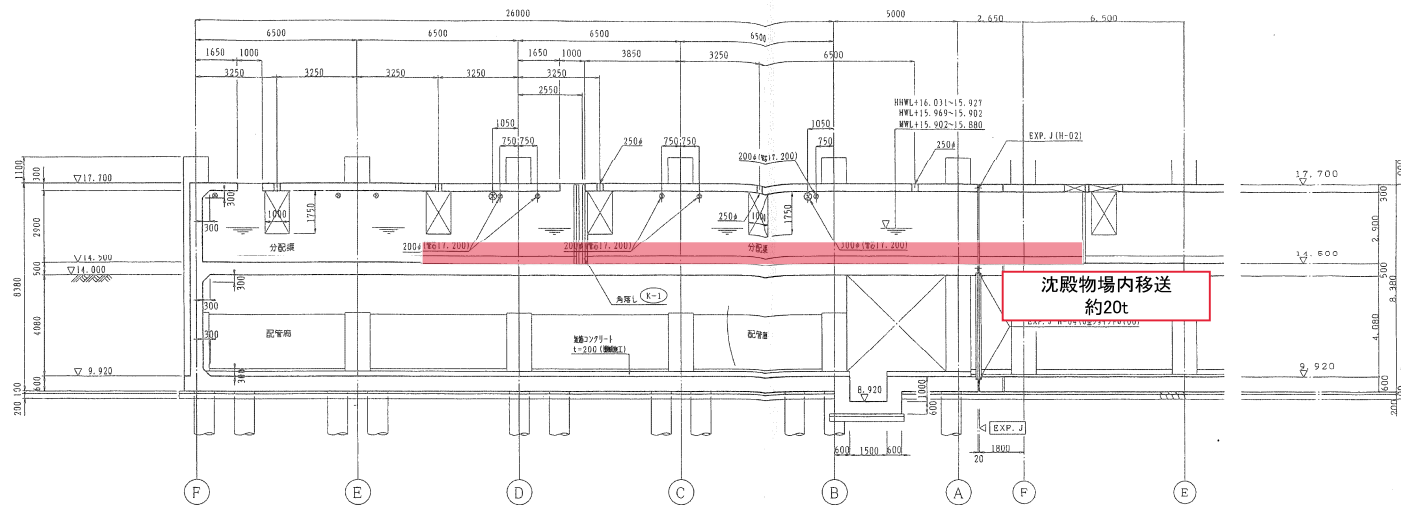
単位:mm
縮尺:NON

業務名	I-1消化タンク消化汚泥他場内移送業務			
図面名	B系水処理施設平面図(中層)			
日本下水道事業団 平成 年 月	担当室	図面番号	分室	D-5

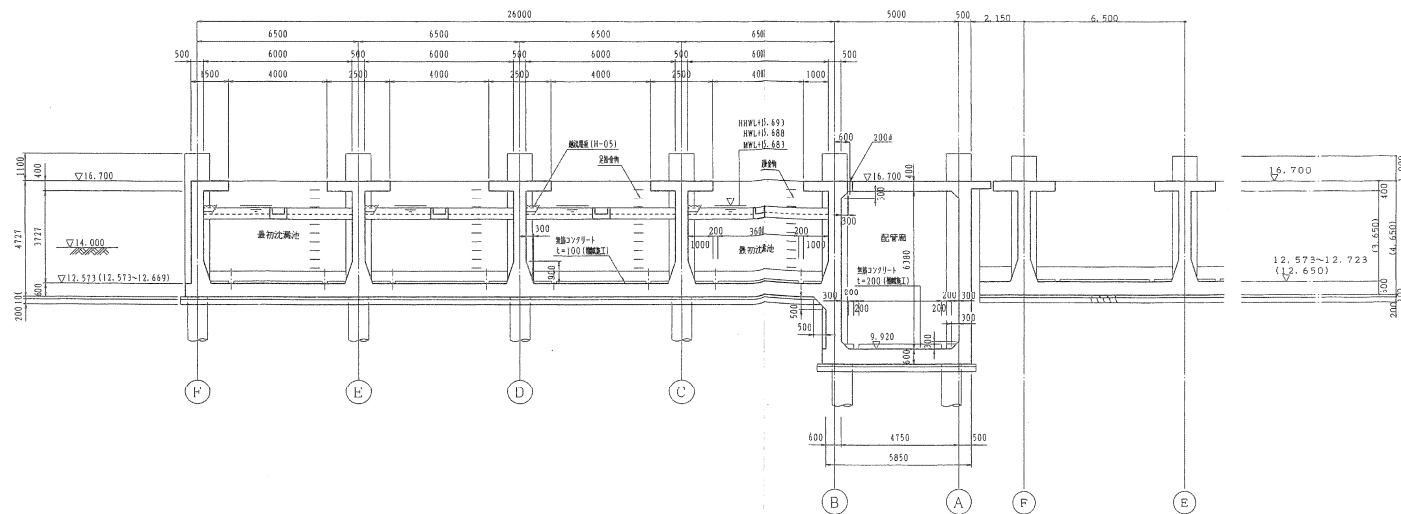


99-東宇治処建-97-007

E-E 断面



F-F 断面



断面図2 1:100

注記
1. 赤は業務対象を示す。

単位:mm
縮尺:NON

業務名	I-1消化タンク消化汚泥他場内移送業務			
図面名	B系水処理施設断面図(2)			
日本下水道事業団	担当者	図面番号	分冊	下
平成 年 月				D-B

